

RELATÓRIO MENSAL DE GESTÃO

Janeiro 2026



CORUJA

CORUJA I FUNDO DE INVESTIMENTO EM DIREITOS CREDITÓRIOS

OBJETIVO DO FUNDO

O objetivo do fundo é proporcionar um rendimento significativamente acima da taxa livre de risco com baixa volatilidade aos seus cotistas, por meio do investimento preponderante dos recursos do Fundo na aquisição de Direitos Creditórios, observados todos os índices de composição e diversificação de Carteira estabelecidos neste Regulamento.

O fundo foi estruturado para operar com múltiplos originadores de alta qualidade, garantindo diversificação e robustez na originação dos recebíveis. Trabalhamos com duplicatas pulverizadas, o que reduz a concentração de risco e amplia a segurança da carteira. Toda a operação é gerida por uma plataforma tecnológica avançada, que tokeniza e monitora em tempo real o fluxo de cada direito creditório. Acompanhamos em tempo real toda a jornada do ativo — desde a aquisição até o recebimento — com funcionalidades como registro de duplicatas, localização, monitoramento de KPIs e controle integrado das operações. Nossa plataforma também incorpora mecanismos avançados de prevenção à fraude, como análise automatizada de padrões, validação cruzada de dados e sistemas antifraude integrados, reforçando a segurança e a confiabilidade da carteira. Além disso, contamos com um rígido controle de risco operacional, com auditorias regulares, monitoramento contínuo e supervisão criteriosa das cessões e recebimentos, assegurando uma gestão criteriosa dos limites de concentração e políticas de crédito estabelecidas.

INFORMAÇÕES GERAIS

VALOR PATRIMONIAL

R\$ 50.687.112,77

RENDIMENTO SÊNIOR

Mês: 1,50% (128% CDI)

YTD: 1,50% (128% do CDI)

Desde o início: 20,74% (132% do CDI)

RENDIMENTO MEZANINO

Mês: 1,62% (139% CDI)

YTD: 1,62% (139% CDI)

Desde o início: 4,37% (139% do CDI)

RENDIMENTO JUNIOR

Mês: 3,27% (281% CDI)

YTD: 3,27% (281% do CDI)

Desde o início: 41,50% (264% do CDI)

VALOR DA COTA

Sênior: 1.207,38

Meza: 1.043,69

Junior: 1.415,04

CNPJ

57.140.603/0001-06

INÍCIO DAS ATIVIDADES

Dezembro de 2024

ADMINISTRADORA

Limine Trust DTVM Ltda.

GESTORA

Kanastra Administração de Recursos Ltda.

CONSULTOR ESPECIALIZADO

Coruja Capital Investimentos e Participações Ltda.

PRAZO

36 meses a partir da emissão.

PÚBLICO ALVO

Investidores Profissionais.



CORUJA

COMENTÁRIOS

O ano de 2026 iniciou de forma bastante positiva para o Fundo, superando a sazonalidade tradicionalmente mais moderada do início do ano. O patrimônio líquido ultrapassou a marca de R\$ 50,6 milhões, com a estrutura total atingindo a marca de R\$ 66,8 milhões, reforçando a trajetória consistente de crescimento e a capacidade contínua do Fundo de captar e alocar recursos de forma disciplinada.

Apesar de o início do ano, em geral, apresentar menor dinâmica de originação no mercado, o Fundo voltou a bater recorde mensal. Em janeiro, a originação totalizou R\$ 37,5 milhões, consolidando um novo pico histórico e elevando o volume total originado desde o início das operações para mais de R\$ 300,0 milhões. Esse desempenho reflete a maturidade do ecossistema de parceiros, a previsibilidade do pipeline e a eficiência operacional construída ao longo de 2025.

Além disso, o Fundo recebeu sua primeira classificação de risco pela Liberum Ratings, com rating BBB+ para a cota sênior e B+ para a cota júnior. A atribuição do rating representa um marco relevante na consolidação institucional do Fundo, validando a robustez da estrutura, os mecanismos de proteção e a qualidade da carteira, além de ampliar a visibilidade do Fundo junto a investidores e parceiros.

A carteira manteve indicadores operacionais consistentes, com ticket médio de R\$ 7.660,32, taxa média de 4,12% a.m. e prazo médio de 58 dias, além de atrasos controlados, sendo apenas 1,09% concentrado na faixa de 15 a 30 dias, 0,40% acima de 30 dias e inadimplência acima de 90 dias zerada.

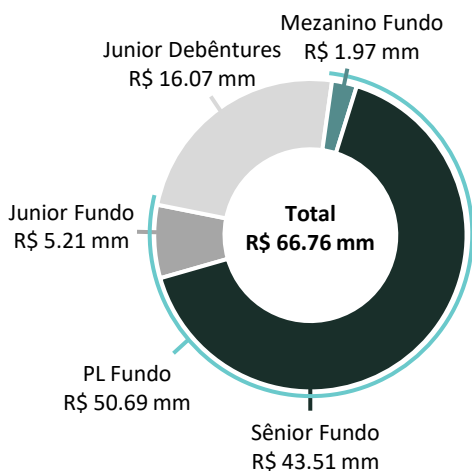
Ainda neste mês, foi realizado, pela primeira vez, o saque do eventual excesso de subordinação, conforme mecanismo já previsto na estrutura, que pode ocorrer de forma trimestral ou extraordinária, mediante aprovação da Coruja, sempre respeitado o índice mínimo de subordinação acrescido de 1% e os critérios de portfólio previamente estabelecidos. Essa iniciativa reforça o alinhamento de interesses, sem comprometer a segurança da estrutura. Nesse contexto, a estrutura de capital permaneceu sólida e adequada ao perfil de risco da carteira, com a subordinação júnior encerrando o mês em 10,3% e a subordinação total da estrutura atingindo 34,8%, mantendo um colchão de proteção robusto aos cotistas seniores e preservando a resiliência do Fundo mesmo em cenários adversos.

Adicionalmente, o Fundo segue avançando de forma consistente na expansão qualificada da base de parceiros. Atualmente, já está previsto para o início de fevereiro um novo ciclo de aportes em três originadores ativos totalizando R\$ 4 milhões. Paralelamente três novos originadores encontram-se em processo de diligência, com expectativa de início de aportes ainda no mês de fevereiro.

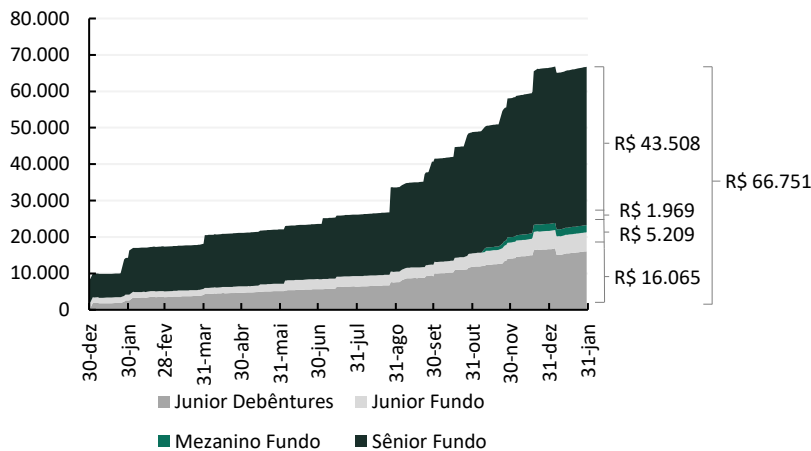
Isto posto, o Fundo inicia 2026 com fundamentos sólidos, carteira saudável e ritmo robusto de originação. As prioridades permanecem concentradas em uma expansão disciplinada, na preservação da qualidade de crédito e no aprofundamento da diversificação, assegurando a sustentabilidade dos resultados ao longo do ano.

INFORMAÇÕES GERAIS DO FUNDO

PL FUNDO E ESTRUTURA

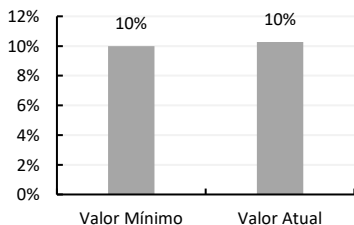


PL FUNDO E ESTRUTURA (em R\$ mil)

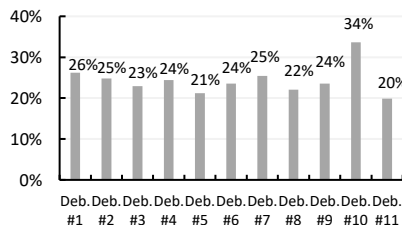


ÍNDICES DE MONITORAMENTO

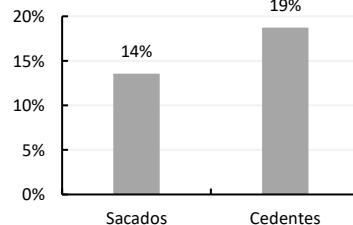
SUBORDINAÇÃO COTISTA JUNIOR FUNDO



SUBORDINAÇÃO POR DEBÊNTURE

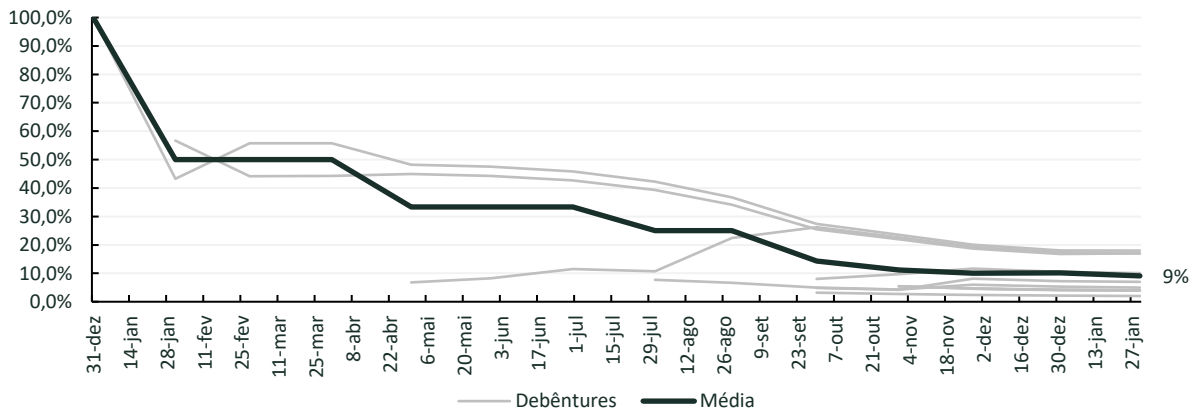


CONCENTRAÇÃO CEDENTES E SACADOS TOP 10



DISTRIBUIÇÃO DA EXPOSIÇÃO POR ORIGINADOR

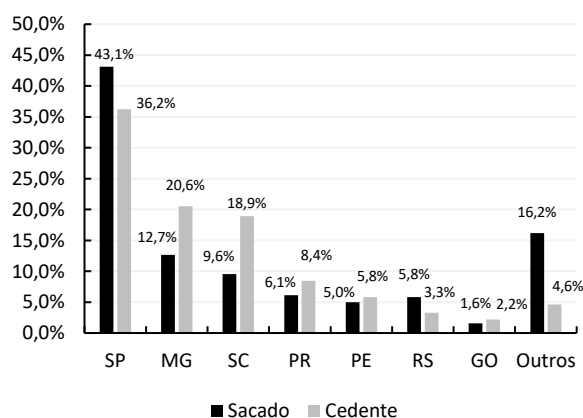
DISTRIBUIÇÃO MÉDIA DA EXPOSIÇÃO POR ORIGINADOR (% DO TOTAL)



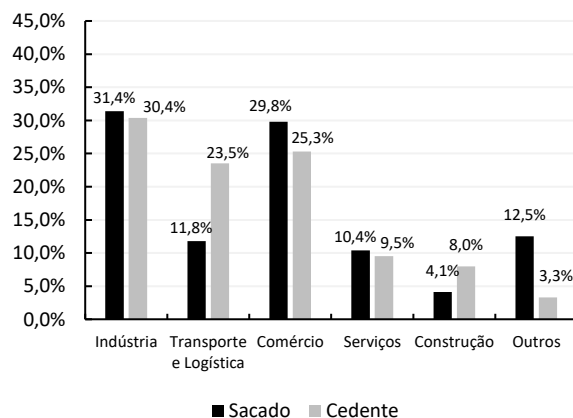
INFORMAÇÕES GERAIS DO FUNDO

Descrição	nov/25	dez/25	jan/26
Em R\$ mil			
Volume adquirido no mês	30.366	36.340	37.448
Volume adquirido acumulado	231.771	268.111	305.559
Recebimentos no mês	26.730	28.060	33.695
Patrimônio Líquido	44.061	49.849	50.687
Volume em atraso entre 15 e 30 dias	359	1.034	724
Volume em atraso acima de 30 dias	86	122	265
Volume em atraso acima de 90 dias	0	0	0
Em unidades			
Número de sacados operados	1.300	1.688	1.977
Número de cedentes operados	251	307	316
Ticket médio dos direitos creditórios (R\$)	8.778	9.278	7.087
Em percentual			
Taxa média de originação no mês (% a.m.)	3,79%	4,12%	4,30%
Concentração top 10 sacados (% do PL)	13,93%	13,18%	13,55%
Concentração top 10 cedentes (% do PL)	19,12%	18,55%	18,73%
Percentual em atraso entre 15 e 30 dias (% do PL)	0,62%	1,56%	1,09%
Percentual em atraso acima de 30 dias (% do PL)	0,15%	0,18%	0,40%
Percentual em atraso acima de 90 dias (% do PL)	0,00%	0,00%	0,00%
Em dias			
Prazo médio de vencimento dos direitos creditórios	44	46	45
Prazo médio de recebimento dos direitos creditórios	38	34	44

COMPOSIÇÃO POR REGIÃO



COMPOSIÇÃO POR SETOR

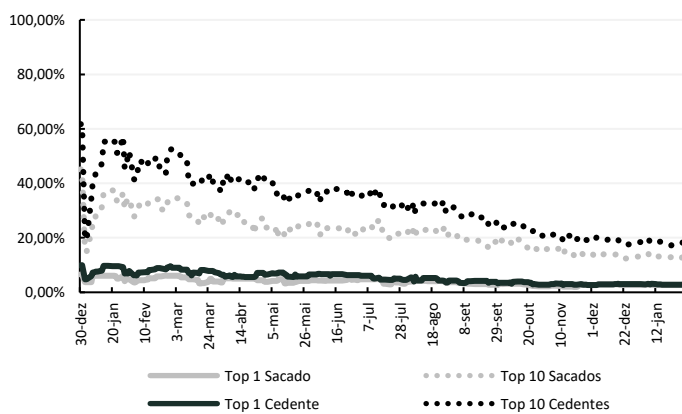


INFORMAÇÕES GERAIS DO FUNDO

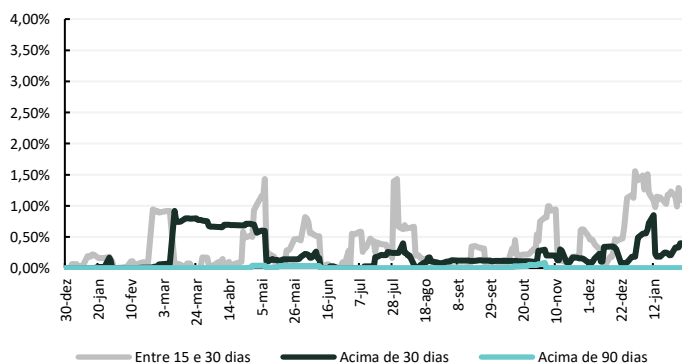
BALANÇO DO FUNDO

	Componente	Valor total	% do Ativo	Descrição
ATIVO	Debênture #1	R\$ 9.117.989,70	17,99%	Originador localizado em MG.
	Debênture #2	R\$ 8.469.378,00	16,71%	Originador localizado em SP.
	Debênture #3	R\$ 8.758.601,88	17,28%	Originador localizado em SC.
	Debênture #4	R\$ 2.700.961,18	5,33%	Originador localizado em SP.
	Debênture #5	R\$ 3.679.534,68	7,26%	Originador localizado em SP.
	Debênture #6	R\$ 5.289.655,43	10,44%	Originador localizado em MG.
	Debênture #7	R\$ 1.073.137,78	2,12%	Originador localizado em SC.
	Debênture #8	R\$ 2.124.408,92	4,19%	Originador localizado em SP.
	Debênture #9	R\$ 2.108.584,80	4,16%	Originador localizado em MG.
	Debênture #10	R\$ 2.075.072,00	4,09%	Originador localizado em PE.
	Debênture #11	R\$ 5.110.142,30	10,08%	Originador localizado em SP.
	Caixa	R\$ 179.646,10	0,35%	Posição de caixa do fundo
PASSIVO	Sênior Fundo	R\$ 43.508.633,30	85,84%	Quotistas sêniores do fundo.
	Mezanino Fundo	R\$ 1.969.443,61	3,89%	Quotistas mezaninos do fundo
	Junior Fundo	R\$ 5.209.035,86	10,28%	Quotistas juniores do fundo.

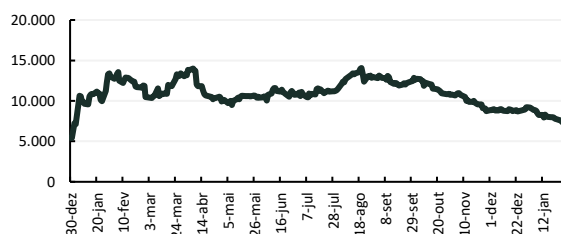
CONCENTRAÇÕES (% do PL)



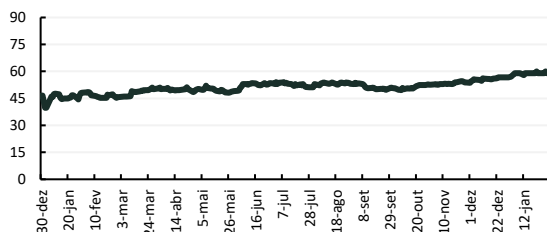
FAIXAS ATRASO (% do PL)



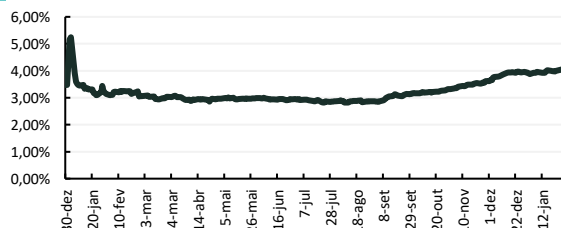
TICKET MÉDIO (R\$)



PRAZO MÉDIO (dias)



TAXA MÉDIA (% a.m.)



DEBÊNTURE #1

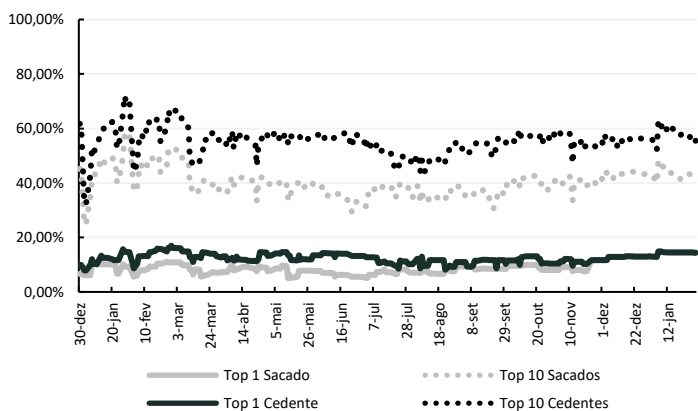
CRITÉRIOS DE ELEGIBILIDADE

Crítérios de Elegibilidade de Portfólio	Limites	Atual
Máximo vencimento médio do portfólio (dias)	60	55
Concentração máxima em um único cedente/tomador	15,0%	14,4%
Concentração máxima nos TOP 10 cedentes	60,0%	55,4%
Concentração máxima em um único sacado	15,0%	14,4%
Concentração máxima nos TOP 10 sacados	40,0%	39,4%
Inadimplência Over 30 máxima	4,00%	0,87%
Inadimplência Over 90 máxima	0,75%	0,00%

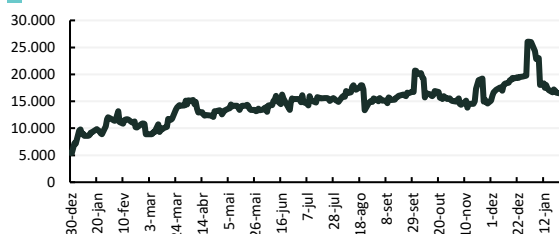
Crítérios de Elegibilidade de Operação	Limites	Atual
Tamanho Mínimo de Operação	150	166
Tamanho Máximo de Operação*	100.000	172.692
Vencimento Mínimo a partir da Submissão do Ativo (dias)	7	7
Vencimento Máximo a partir da Submissão do Ativo (dias)	130	90
Taxa Mínima de Financiamento Mensal	1,70%	2,62%

*Operações com sacados AAA, considerados de risco muito baixo, podem exceder o limite de ticket, desde que respeitados todos os limites de concentração.

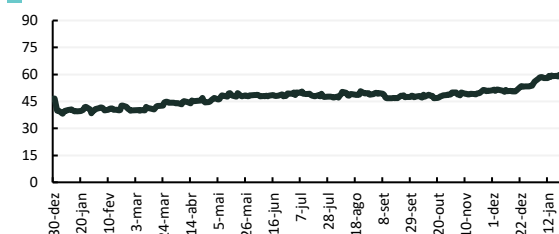
CONCENTRAÇÕES (% do PL)



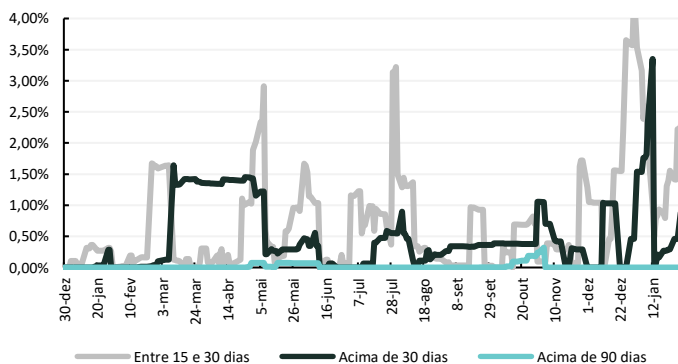
TICKET MÉDIO (R\$)



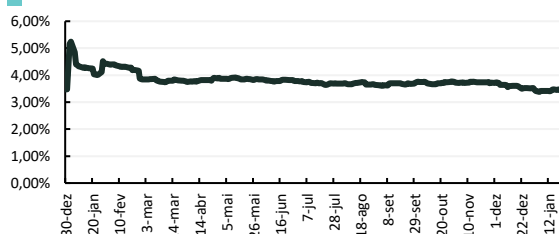
PRAZO MÉDIO (dias)



FAIXAS ATRASO (% do PL)



TAXA MÉDIA (% a.m.)



DEBÊNTURE #2

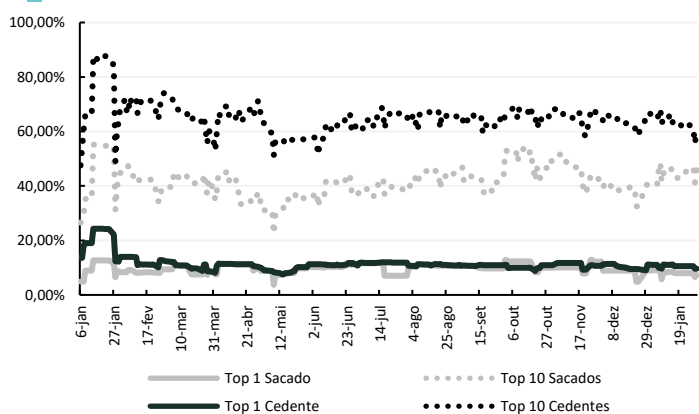
CRITÉRIOS DE ELEGIBILIDADE

Crítérios de Elegibilidade de Portfólio	Limites	Atual
Máximo vencimento médio do portfólio (dias)	70	54
Concentração máxima em um único cedente/tomador	12,0%	9,7%
Concentração máxima nos TOP 10 cedentes	70,0%	60,2%
Concentração máxima em um único sacado	12,0%	7,3%
Concentração máxima nos TOP 10 sacados	50,0%	45,9%
Inadimplência Over 30 máxima	4,00%	0,00%
Inadimplência Over 90 máxima	2,00%	0,00%

Crítérios de Elegibilidade de Operação	Limites	Atual
Tamanho Mínimo de Operação	100	957
Tamanho Máximo de Operação*	100.000	347.663
Vencimento Mínimo a partir da Submissão do Ativo (dias)	7	11
Vencimento Máximo a partir da Submissão do Ativo (dias)	180	119
Taxa Mínima de Financiamento Mensal	2,00%	2,03%

*Operações com sacados AAA, considerados de risco muito baixo, podem exceder o limite de ticket, desde que respeitados todos os limites de concentração.

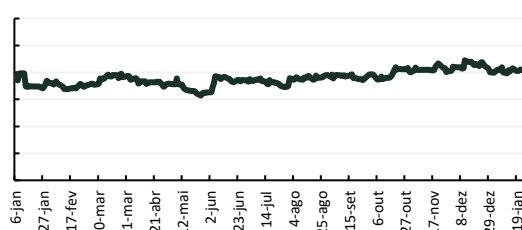
CONCENTRAÇÕES (% do PL)



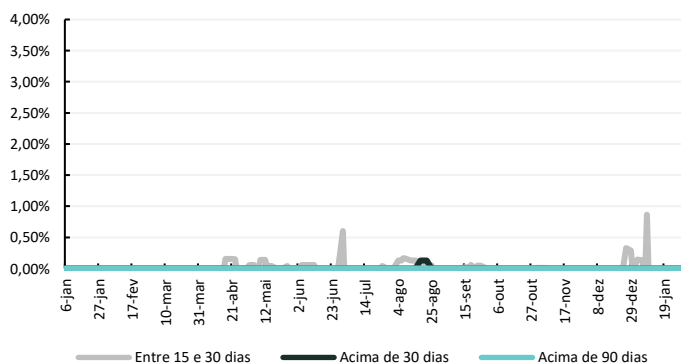
TICKET MÉDIO (R\$)



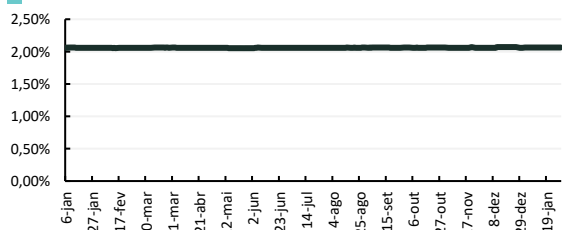
PRAZO MÉDIO (dias)



FAIXAS ATRASO (% do PL)



TAXA MÉDIA (% a.m.)



DEBÊNTURE #3

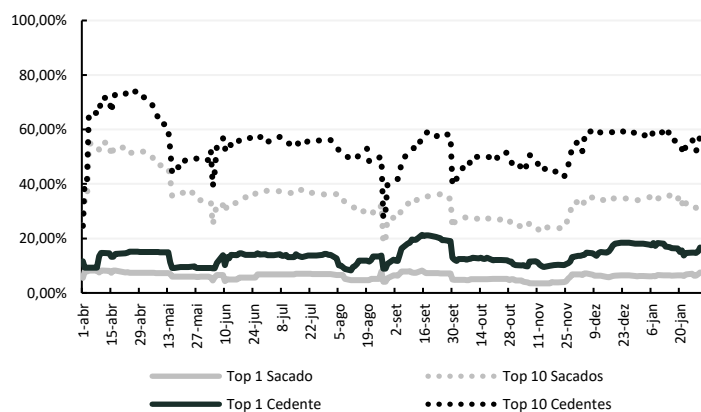
CRITÉRIOS DE ELEGIBILIDADE

Critérios de Elegibilidade de Portfólio	Limites	Atual
Máximo vencimento médio do portfólio (dias)	70	52
Concentração máxima em um único cedente/tomador	20,0%	16,7%
Concentração máxima nos TOP 10 cedentes	60,0%	57,9%
Concentração máxima em um único sacado	15,0%	7,5%
Concentração máxima nos TOP 10 sacados	40,0%	33,1%
Inadimplência Over 30 máxima	2,00%	0,00%
Inadimplência Over 90 máxima	0,50%	0,00%

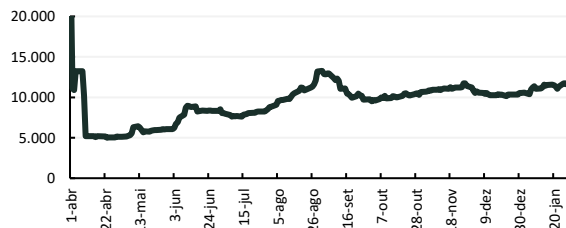
Critérios de Elegibilidade de Operação	Limites	Atual
Tamanho Mínimo de Operação	60	105
Tamanho Máximo de Operação*	100.000	280.474
Vencimento Mínimo a partir da Submissão do Ativo (dias)	7	6
Vencimento Máximo a partir da Submissão do Ativo (dias)	180	160
Taxa Mínima de Financiamento Mensal	2,10%	2,72%

*Operações com sacados AAA, considerados de risco muito baixo, podem exceder o limite de ticket, desde que respeitados todos os limites de concentração.

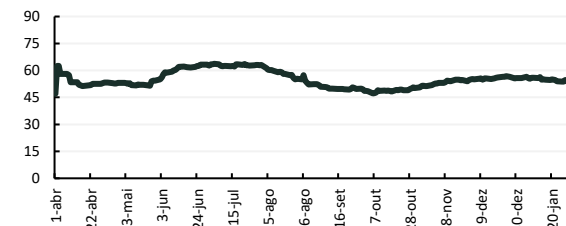
CONCENTRAÇÕES (% do PL)



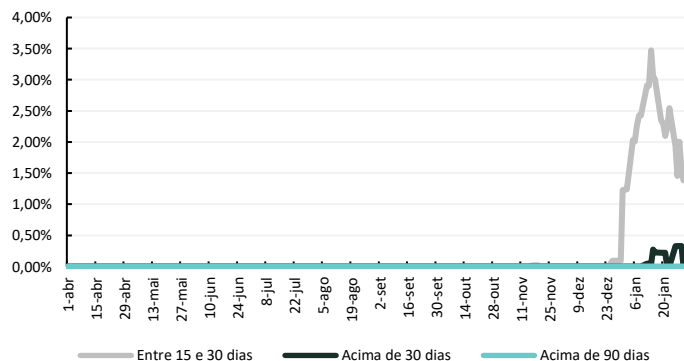
TICKET MÉDIO (R\$)



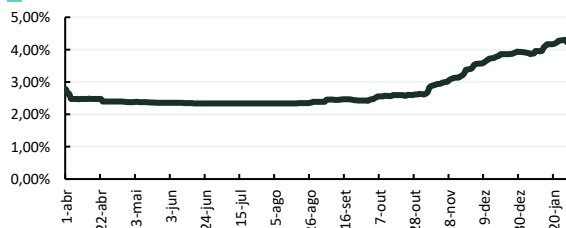
PRAZO MÉDIO (dias)



FAIXAS ATRASO (% do PL)



TAXA MÉDIA (% a.m.)



DEBÊNTURE #4

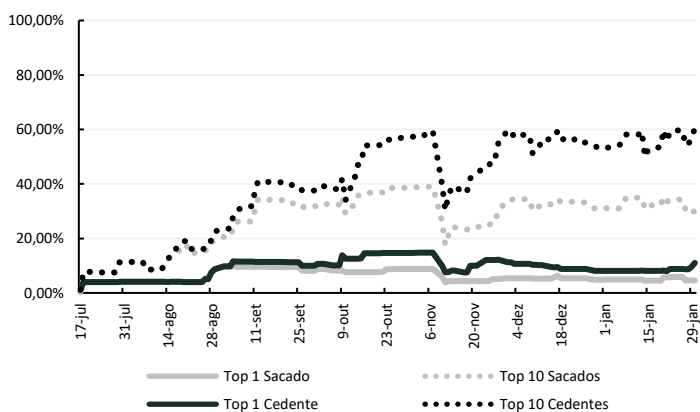
CRITÉRIOS DE ELEGIBILIDADE

Critérios de Elegibilidade de Portfólio	Limites	Atual
Máximo vencimento médio do portfólio (dias)	70	52
Concentração máxima em um único cedente/tomador	15,0%	11,0%
Concentração máxima nos TOP 10 cedentes	60,0%	60,0%
Concentração máxima em um único sacado	10,0%	4,6%
Concentração máxima nos TOP 10 sacados	40,0%	29,1%
Inadimplência Over 30 máxima	2,00%	1,87%
Inadimplência Over 90 máxima	0,75%	0,00%

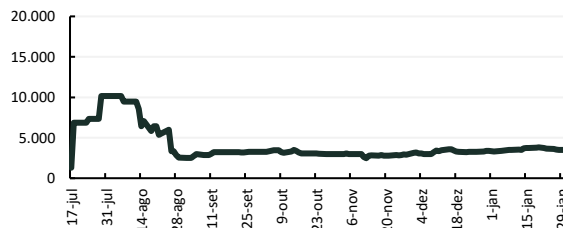
Critérios de Elegibilidade de Operação	Limites	Atual
Tamanho Mínimo de Operação	150	184
Tamanho Máximo de Operação*	100.000	61.859
Vencimento Mínimo a partir da Submissão do Ativo (dias)	7	7
Vencimento Máximo a partir da Submissão do Ativo (dias)	180	180
Taxa Mínima de Financiamento Mensal	2,00%	3,61%

*Operações com sacados AAA, considerados de risco muito baixo, podem exceder o limite de ticket, desde que respeitados todos os limites de concentração.

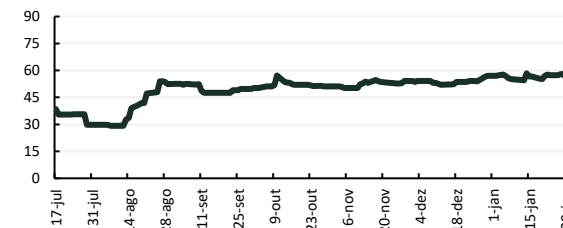
CONCENTRAÇÕES (% do PL)



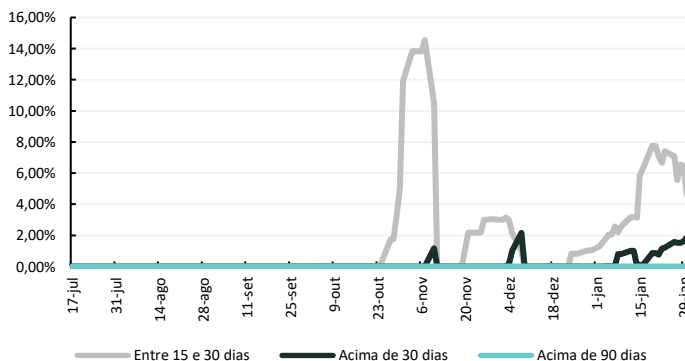
TICKET MÉDIO (R\$)



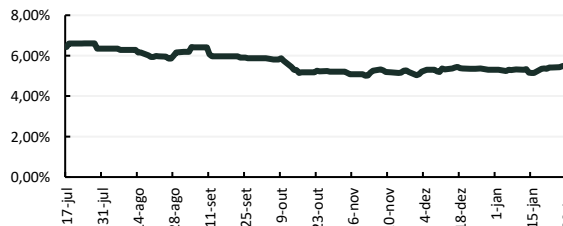
PRAZO MÉDIO (dias)



FAIXAS ATRASO (% do PL)



TAXA MÉDIA (% a.m.)



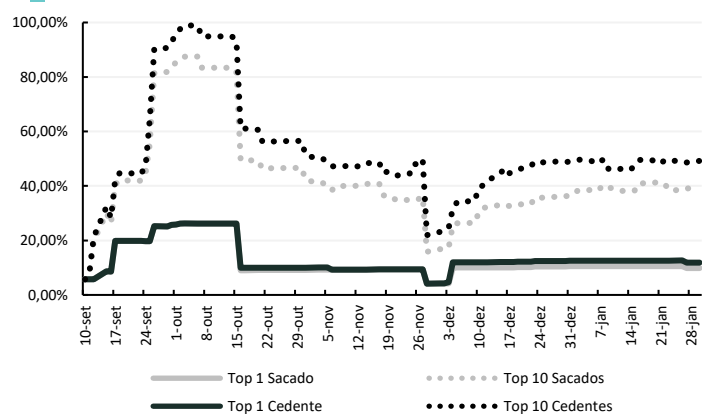
DEBÊNTURE #5

CRITÉRIOS DE ELEGIBILIDADE

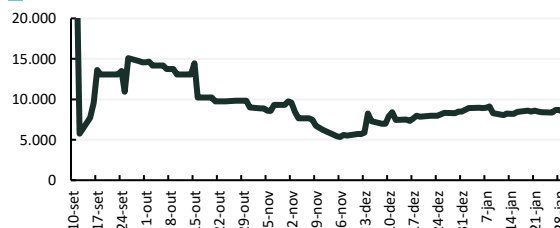
Critérios de Elegibilidade de Portfólio	Limites	Atual
Máximo vencimento médio do portfólio (dias)	60	57
Concentração máxima em um único cedente/tomador	20,0%	11,9%
Concentração máxima nos TOP 10 cedentes	50,0%	49,3%
Concentração máxima em um único sacado	10,0%	9,9%
Concentração máxima nos TOP 10 sacados	40,0%	39,2%
Inadimplência Over 30 máxima	2,00%	0,53%
Inadimplência Over 90 máxima	0,75%	0,00%

Critérios de Elegibilidade de Operação	Limites	Atual
Tamanho Mínimo de Operação	150	170
Tamanho Máximo de Operação	100.000	94.336
Vencimento Mínimo a partir da Submissão do Ativo (dias)	7	15
Vencimento Máximo a partir da Submissão do Ativo (dias)	130	128
Taxa Mínima de Financiamento Mensal	Taxa DI	3,25%

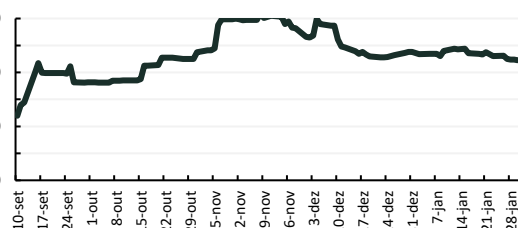
CONCENTRAÇÕES (% do PL)



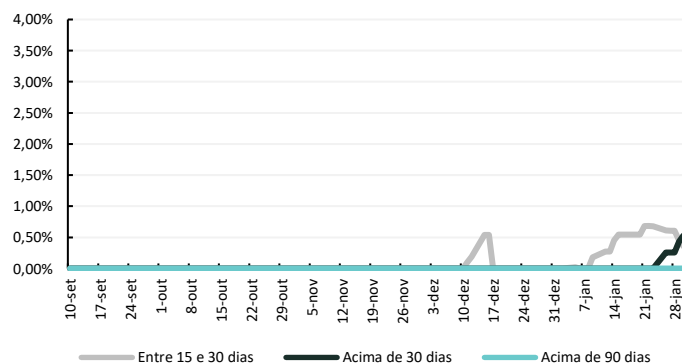
TICKET MÉDIO (R\$)



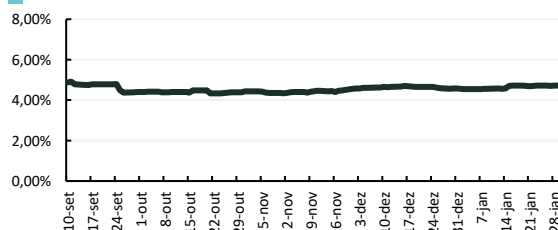
PRAZO MÉDIO (dias)



FAIXAS ATRASO (% do PL)



TAXA MÉDIA (% a.m.)



DEBÊNTURE #6

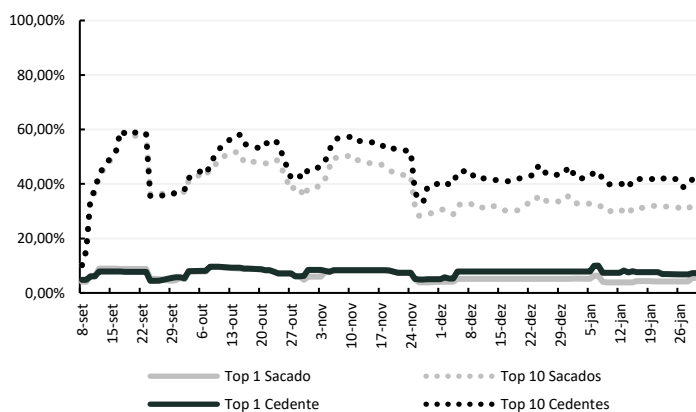
CRITÉRIOS DE ELEGIBILIDADE

Critérios de Elegibilidade de Portfólio	Limites	Atual
Máximo vencimento médio do portfólio (dias)	60	53
Concentração máxima em um único cedente/tomador	15,0%	7,3%
Concentração máxima nos TOP 10 cedentes	60,0%	41,7%
Concentração máxima em um único sacado	10,0%	5,5%
Concentração máxima nos TOP 10 sacados	50,0%	32,5%
Inadimplência Over 30 máxima	2,00%	0,83%
Inadimplência Over 90 máxima	0,75%	0,00%

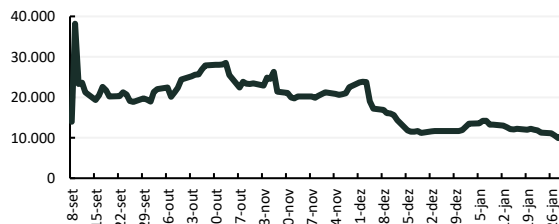
Critérios de Elegibilidade de Operação	Limites	Atual
Tamanho Mínimo de Operação	150	194
Tamanho Máximo de Operação*	100.000	237.039
Vencimento Mínimo a partir da Submissão do Ativo (dias)	7	7
Vencimento Máximo a partir da Submissão do Ativo (dias)	130	128
Taxa Mínima de Financiamento Mensal	2,00%	3,33%

*Operações com sacados AAA, considerados de risco muito baixo, podem exceder o limite de ticket, desde que respeitados todos os limites de concentração.

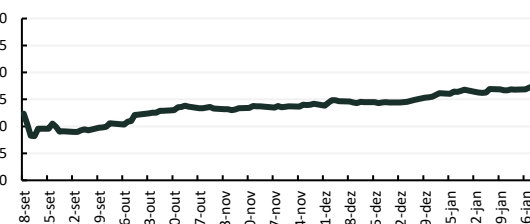
CONCENTRAÇÕES (% do PL)



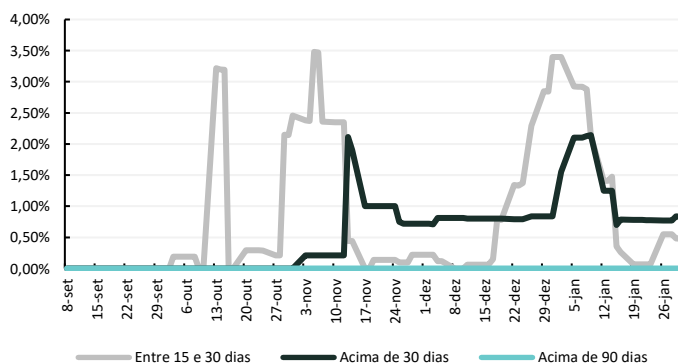
TICKET MÉDIO (R\$)



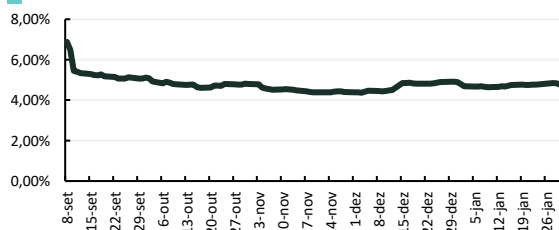
PRAZO MÉDIO (dias)



FAIXAS ATRASO (% do PL)



TAXA MÉDIA (% a.m.)



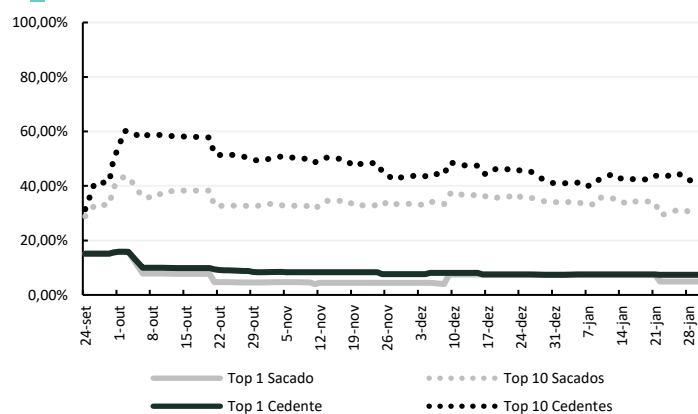
DEBÊTURE #7

CRITÉRIOS DE ELEGIBILIDADE

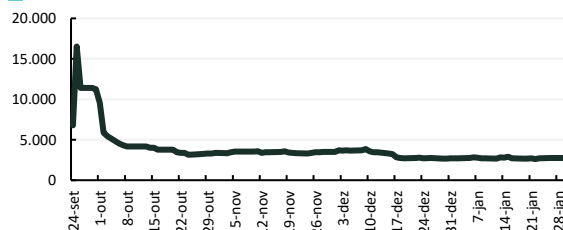
Crítérios de Elegibilidade de Portfólio	Limites	Atual
Máximo vencimento médio do portfólio (dias)	60	59
Concentração máxima em um único cedente/tomador	15,0%	7,4%
Concentração máxima nos TOP 10 cedentes	60,0%	42,5%
Concentração máxima em um único sacado	10,0%	4,9%
Concentração máxima nos TOP 10 sacados	50,0%	29,6%
Inadimplência Over 30 máxima	2,00%	0,40%
Inadimplência Over 90 máxima	0,75%	0,00%

Crítérios de Elegibilidade de Operação	Limites	Atual
Tamanho Mínimo de Operação	150	161
Tamanho Máximo de Operação	100.000	69.726
Vencimento Mínimo a partir da Submissão do Ativo (dias)	7	7
Vencimento Máximo a partir da Submissão do Ativo (dias)	150	134
Taxa Mínima de Financiamento Mensal	2,00%	2,28%

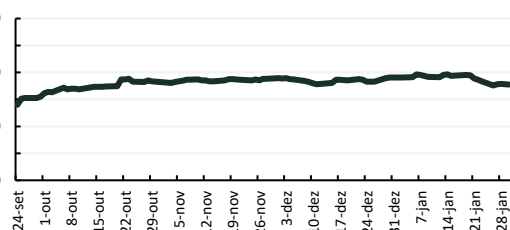
CONCENTRAÇÕES (% do PL)



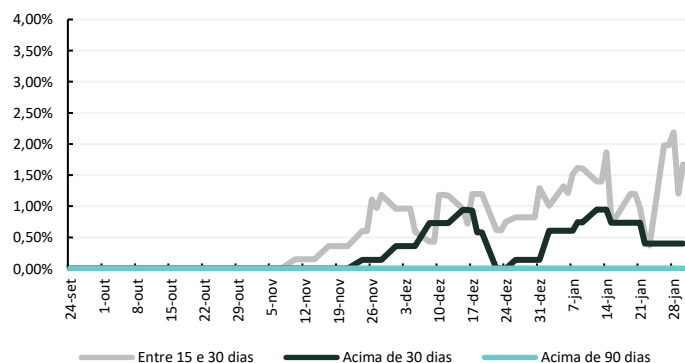
TICKET MÉDIO (R\$)



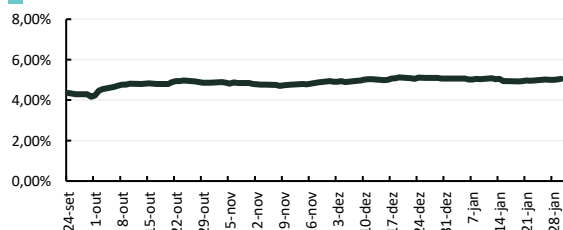
PRAZO MÉDIO (dias)



FAIXAS ATRASO (% do PL)



TAXA MÉDIA (% a.m.)



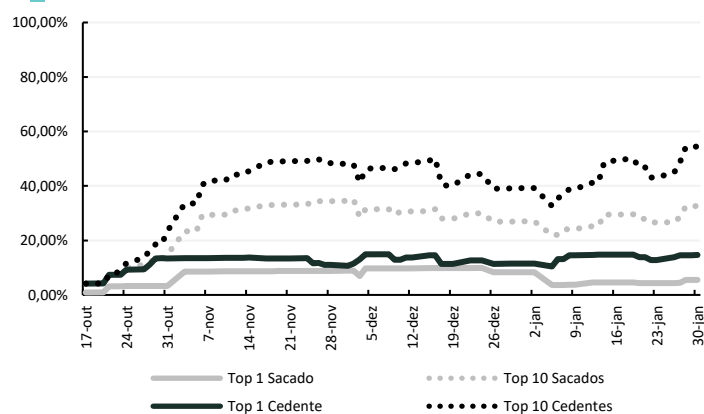
DEBÊNTURE #8

CRITÉRIOS DE ELEGIBILIDADE

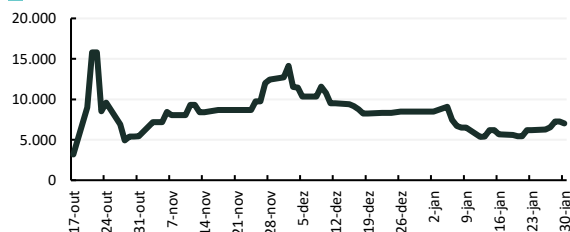
Crítérios de Elegibilidade de Portfólio	Limites	Atual
Máximo vencimento médio do portfólio (dias)	60	54
Concentração máxima em um único cedente/tomador	15,0%	14,6%
Concentração máxima nos TOP 10 cedentes	50,0%	54,5%
Concentração máxima em um único sacado	10,0%	5,5%
Concentração máxima nos TOP 10 sacados	40,0%	32,6%
Inadimplência Over 30 máxima	2,00%	0,00%
Inadimplência Over 90 máxima	0,75%	0,00%

Crítérios de Elegibilidade de Operação	Limites	Atual
Tamanho Mínimo de Operação	150	438
Tamanho Máximo de Operação	100.000	81.881
Vencimento Mínimo a partir da Submissão do Ativo (dias)	7	7
Vencimento Máximo a partir da Submissão do Ativo (dias)	130	100
Taxa Mínima de Financiamento Mensal	2,00%	4,58%

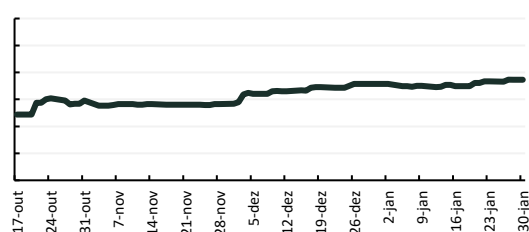
CONCENTRAÇÕES (% do PL)



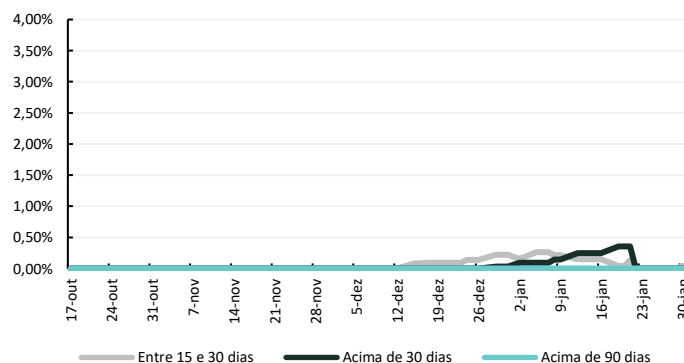
TICKET MÉDIO (R\$)



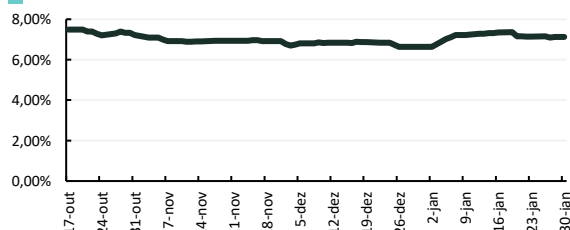
PRAZO MÉDIO (dias)



FAIXAS ATRASO (% do PL)



TAXA MÉDIA (% a.m.)



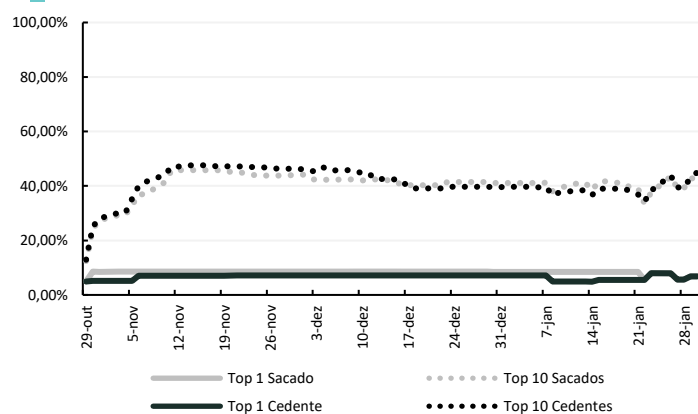
DEBÊTURE #9

CRITÉRIOS DE ELEGIBILIDADE

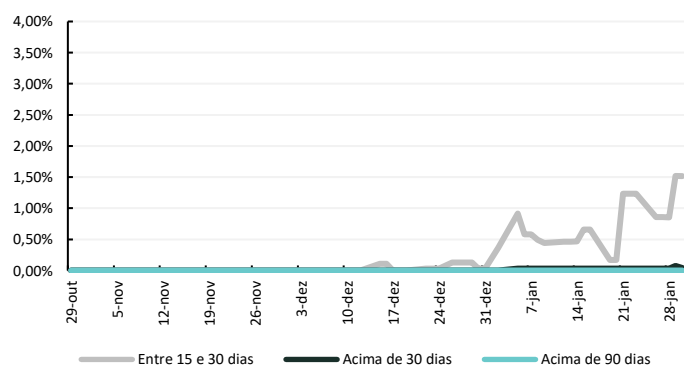
Critérios de Elegibilidade de Portfólio	Limites	Atual
Máximo vencimento médio do portfólio (dias)	60	51
Concentração máxima em um único cedente/tomador	15,0%	6,8%
Concentração máxima nos TOP 10 cedentes	50,0%	45,0%
Concentração máxima em um único sacado	10,0%	6,8%
Concentração máxima nos TOP 10 sacados	40,0%	42,9%
Inadimplência Over 30 máxima	2,00%	0,04%
Inadimplência Over 90 máxima	0,75%	0,00%

Critérios de Elegibilidade de Operação	Limites	Atual
Tamanho Mínimo de Operação	60	61
Tamanho Máximo de Operação	100.000	155.902
Vencimento Mínimo a partir da Submissão do Ativo (dias)	7	7
Vencimento Máximo a partir da Submissão do Ativo (dias)	130	120
Taxa Mínima de Financiamento Mensal	2,00%	3,31%

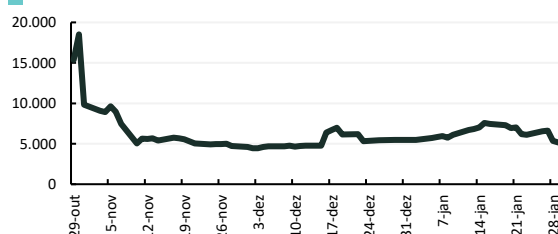
CONCENTRAÇÕES (% do PL)



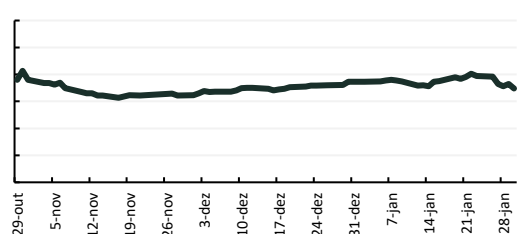
FAIXAS ATRASO (% do PL)



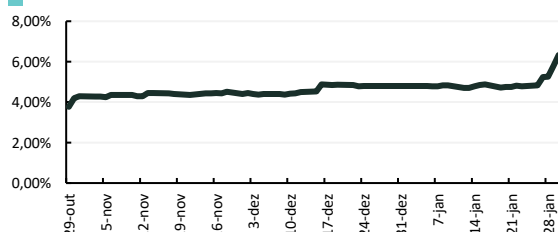
TICKET MÉDIO (R\$)



PRAZO MÉDIO (dias)



TAXA MÉDIA (% a.m.)



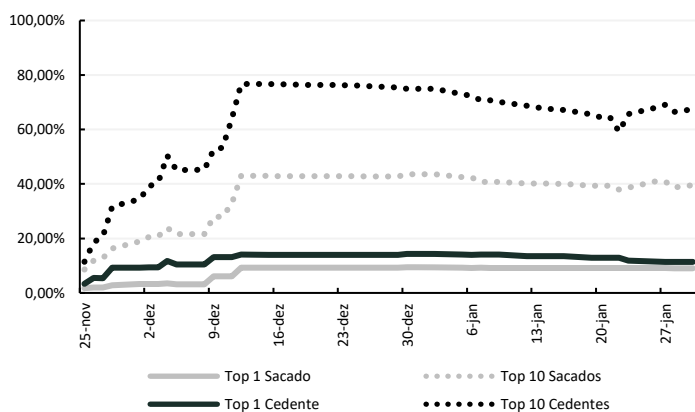
DEBÊNTURE #10

CRITÉRIOS DE ELEGIBILIDADE

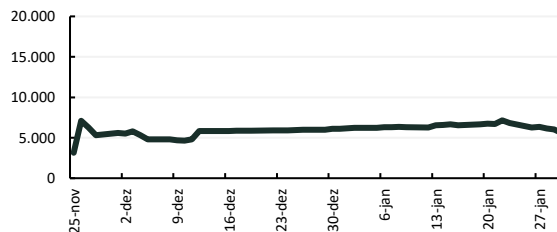
Critérios de Elegibilidade de Portfólio	Limites	Atual
Máximo vencimento médio do portfólio (dias)	55	66
Concentração máxima em um único cedente/tomador	15,0%	11,4%
Concentração máxima nos TOP 10 cedentes	70,0%	67,5%
Concentração máxima em um único sacado	10,0%	9,1%
Concentração máxima nos TOP 10 sacados	50,0%	39,6%
Inadimplência Over 30 máxima	2,00%	0,00%
Inadimplência Over 90 máxima	0,75%	0,00%

Critérios de Elegibilidade de Operação	Limites	Atual
Tamanho Mínimo de Operação	150	186
Tamanho Máximo de Operação	100.000	42.988
Vencimento Mínimo a partir da Submissão do Ativo (dias)	7	7
Vencimento Máximo a partir da Submissão do Ativo (dias)	130	127
Taxa Mínima de Financiamento Mensal	2,00%	4,25%

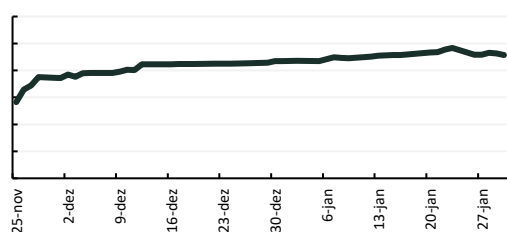
CONCENTRAÇÕES (% do PL)



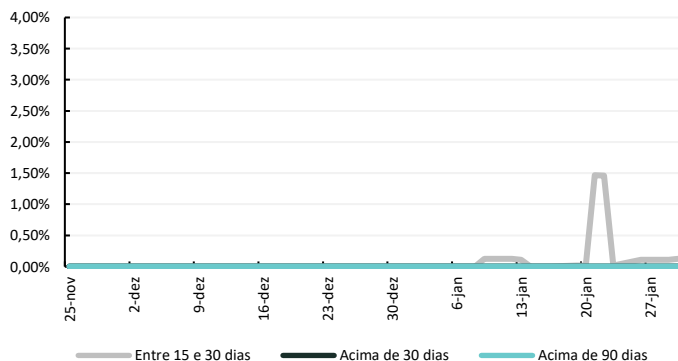
TICKET MÉDIO (R\$)



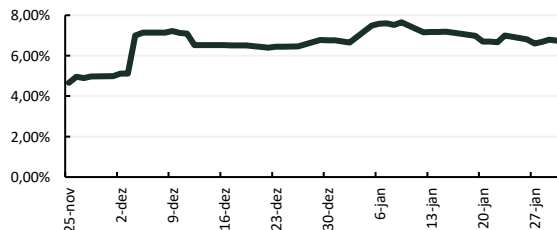
PRAZO MÉDIO (dias)



FAIXAS ATRASO (% do PL)



TAXA MÉDIA (% a.m.)



DEBÊNTURE #11

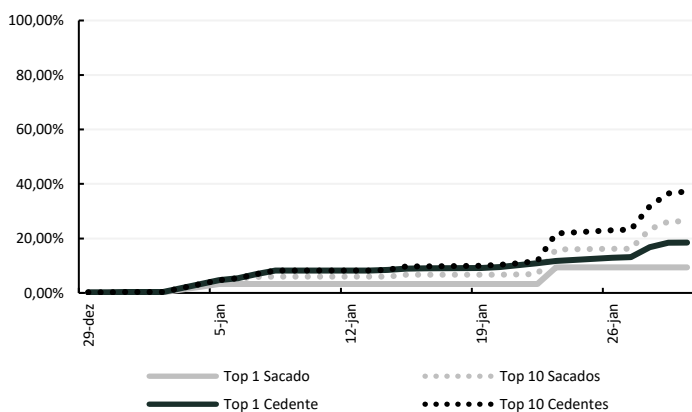
CRITÉRIOS DE ELEGIBILIDADE

Critérios de Elegibilidade de Portfólio	Limites	Atual
Máximo vencimento médio do portfólio (dias)	90	74
Concentração máxima em um único cedente/tomador	15,0%	18,5%
Concentração máxima nos TOP 10 cedentes	60,0%	37,3%
Concentração máxima em um único sacado	10,0%	9,4%
Concentração máxima nos TOP 10 sacados	50,0%	26,3%
Inadimplência Over 30 máxima	2,00%	0,00%
Inadimplência Over 90 máxima	0,75%	0,00%

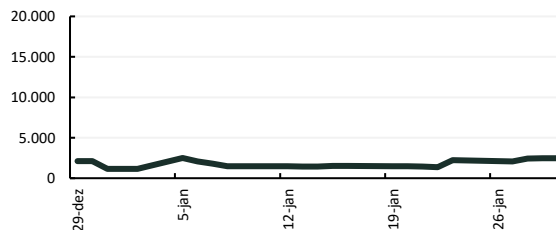
Critérios de Elegibilidade de Operação	Limites	Atual
Tamanho Mínimo de Operação	60	60
Tamanho Máximo de Operação*	100.000	476.828
Vencimento Mínimo a partir da Submissão do Ativo (dias)	7	15
Vencimento Máximo a partir da Submissão do Ativo (dias)	180	180
Taxa Mínima de Financiamento Mensal	Taxa DI	1,69%

*Operações com sacados AAA, considerados de risco muito baixo, podem exceder o limite de ticket, desde que respeitados todos os limites de concentração.

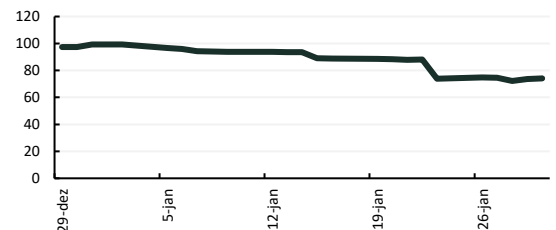
CONCENTRAÇÕES (% do PL)



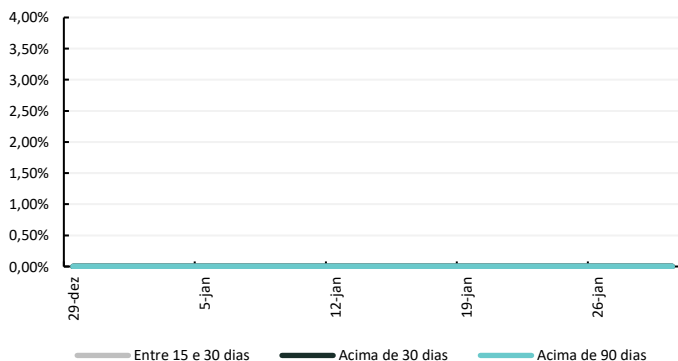
TICKET MÉDIO (R\$)



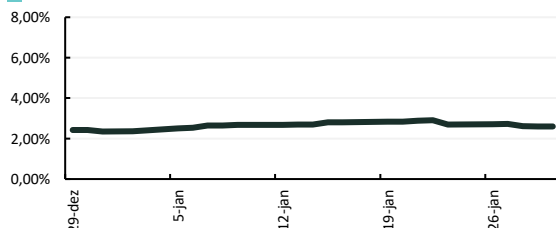
PRAZO MÉDIO (dias)



FAIXAS ATRASO (% do PL)



TAXA MÉDIA (% a.m.)





CORUJA

DISCLAIMER

Este conteúdo foi elaborado pela CORUJA CAPITAL, na qualidade de Consultoria Especializada do fundo, com fins exclusivamente informativos. A CORUJA CAPITAL não comercializa nem distribui cotas de fundos de investimentos ou qualquer outro ativo financeiro. Fundos de investimento não contam com garantia do administrador, do gestor, de qualquer mecanismo de seguro ou Fundo Garantidor de Crédito – FGC. A rentabilidade divulgada não é líquida de impostos. A rentabilidade obtida no passado não representa garantia de rentabilidade futura. A CORUJA CAPITAL não se responsabiliza pelo emprego das informações aqui contidas em outro contexto nem pela sua adaptação às características de qualquer outra análise ou atividade competitiva. Ao investidor, é recomendada a leitura cuidadosa do regulamento do fundo antes de qualquer decisão de investimento. Para avaliação de performance do fundo, é recomendável uma análise de, no mínimo, 12 (doze) meses. Os fundos de crédito privado estão sujeitos a risco de perda substancial de seu patrimônio líquido em caso de eventos que acarretem o não pagamento dos ativos integrantes de sua carteira, inclusive por força de intervenção, liquidação, regime de administração temporária, falência, recuperação judicial ou extrajudicial dos emissores responsáveis pelos ativos do fundo. Não há garantia de que este fundo terá o tratamento tributário para fundos de longo prazo. Quaisquer outras informações ou esclarecimentos sobre o fundo poderão ser obtidos através do e-mail credit@coruja.com.br.