

RELATÓRIO MENSAL DE GESTÃO

Fevereiro 2026



CORUJA

CORUJA I FUNDO DE INVESTIMENTO EM DIREITOS CREDITÓRIOS

OBJETIVO DO FUNDO

O objetivo do fundo é proporcionar um rendimento significativamente acima da taxa livre de risco com baixa volatilidade aos seus cotistas, por meio do investimento preponderante dos recursos do Fundo na aquisição de Direitos Creditórios, observados todos os índices de composição e diversificação de Carteira estabelecidos neste Regulamento.

O fundo foi estruturado para operar com múltiplos originadores de alta qualidade, garantindo diversificação e robustez na originação dos recebíveis. Trabalhamos com duplicatas pulverizadas, o que reduz a concentração de risco e amplia a segurança da carteira. Toda a operação é gerida por uma plataforma tecnológica avançada, que tokeniza e monitora em tempo real o fluxo de cada direito creditório. Acompanhamos em tempo real toda a jornada do ativo — desde a aquisição até o recebimento — com funcionalidades como registro de duplicatas, localização, monitoramento de KPIs e controle integrado das operações. Nossa plataforma também incorpora mecanismos avançados de prevenção à fraude, como análise automatizada de padrões, validação cruzada de dados e sistemas antifraude integrados, reforçando a segurança e a confiabilidade da carteira. Além disso, contamos com um rígido controle de risco operacional, com auditorias regulares, monitoramento contínuo e supervisão criteriosa das cessões e recebimentos, assegurando uma gestão criteriosa dos limites de concentração e políticas de crédito estabelecidas.

INFORMAÇÕES GERAIS

VALOR PATRIMONIAL

R\$ 55.320.426,87

RENDIMENTO SÊNIOR

Mês: 1,28% (128% CDI)

YTD: 2,79% (128% do CDI)

Desde o início: 22,28% (132% do CDI)

RENDIMENTO MEZANINO

Mês: 1,38% (139% CDI)

YTD: 3,02% (139% CDI)

Desde o início: 5,81% (140% do CDI)

RENDIMENTO JUNIOR

Mês: 2,39% (240% CDI)

YTD: 5,73% (264% do CDI)

Desde o início: 44,89% (266% do CDI)

VALOR DA COTA

Sênior: 1.222,84

Meza: 1.058,14

Junior: 1.448,87

CNPJ

57.140.603/0001-06

INÍCIO DAS ATIVIDADES

Dezembro de 2024

ADMINISTRADORA

Limine Trust DTVM Ltda.

GESTORA

Kanastra Administração de Recursos Ltda.

CONSULTOR ESPECIALIZADO

Coruja Capital Investimentos e Participações Ltda.

PRAZO

36 meses a partir da emissão.

PÚBLICO ALVO

Investidores Profissionais.

DISCLAIMER: Este conteúdo foi elaborado pela CORUJA CAPITAL, na qualidade de Consultoria Especializada do fundo, com fins exclusivamente informativos. A CORUJA CAPITAL não comercializa nem distribui cotas de fundos de investimentos ou qualquer outro ativo financeiro. Fundos de investimento não contam com garantia do administrador, do gestor, de qualquer mecanismo de seguro ou Fundo Garantidor de Crédito – FGC. A rentabilidade divulgada não é líquida de impostos. A rentabilidade obtida no passado não representa garantia de rentabilidade futura. A CORUJA CAPITAL não se responsabiliza pelo emprego das informações aqui contidas em outro contexto nem pela sua adaptação às características de qualquer outra análise ou atividade competitiva. Ao investidor, é recomendada a leitura cuidadosa do regulamento do fundo antes de qualquer decisão de investimento. Para avaliação de performance do fundo, é recomendável uma análise de, no mínimo, 12 (doze) meses. Os fundos de crédito privado estão sujeitos a risco de perda substancial de seu patrimônio líquido em caso de eventos que acarretem o não pagamento dos ativos integrantes de sua carteira, inclusive por força de intervenção, liquidação, regime de administração temporária, falência, recuperação judicial ou extrajudicial dos emissores responsáveis pelos ativos do fundo. Não há garantia de que este fundo terá o tratamento tributário para fundos de longo prazo. Quaisquer outras informações ou esclarecimentos sobre o fundo poderão ser obtidos através do e-mail credit@coruja.com.br.



CORUJA

COMENTÁRIOS

O Fundo manteve em fevereiro a trajetória consistente de crescimento e consolidação operacional. O patrimônio líquido encerrou o mês em R\$ 55,3 milhões, refletindo a continuidade do processo de expansão da carteira e da alocação disciplinada de capital ao longo do período. São R\$ 341,8 milhões de originação acumulados desde o início das operações, distribuídos em mais de 33,5 mil operações, reforçando a capacidade da plataforma em manter escala operacional com elevado nível de pulverização e eficiência na originação.

A diversificação da carteira permaneceu adequada, com 1,6% de concentração no Top-1 Sacados e 11,0% no Top-10, enquanto entre os cedentes a concentração foi de 2,9% no Top-1 e 17,6% no Top-10. A carteira encerrou o período com ticket médio de R\$ 6.957,31, prazo médio ponderado de 56 dias e taxa média ponderada de 4,11% ao mês, mantendo características consistentes com a estratégia de crédito do Fundo.

Observou-se, ao longo do mês, leve aumento nos indicadores de atraso, com 1,80% da carteira na faixa de 15 a 30 dias, 0,90% acima de 30 dias e 0,10% acima de 90 dias. Esse movimento reflete, principalmente, operações originadas no período de maior atividade comercial observado no final de 2025 e início de 2026, sendo um comportamento esperado dentro do ciclo de maturação da carteira. A equipe segue acompanhando os casos de forma próxima junto aos originadores, sem impacto relevante para a estrutura ou para os mecanismos de proteção do Fundo.

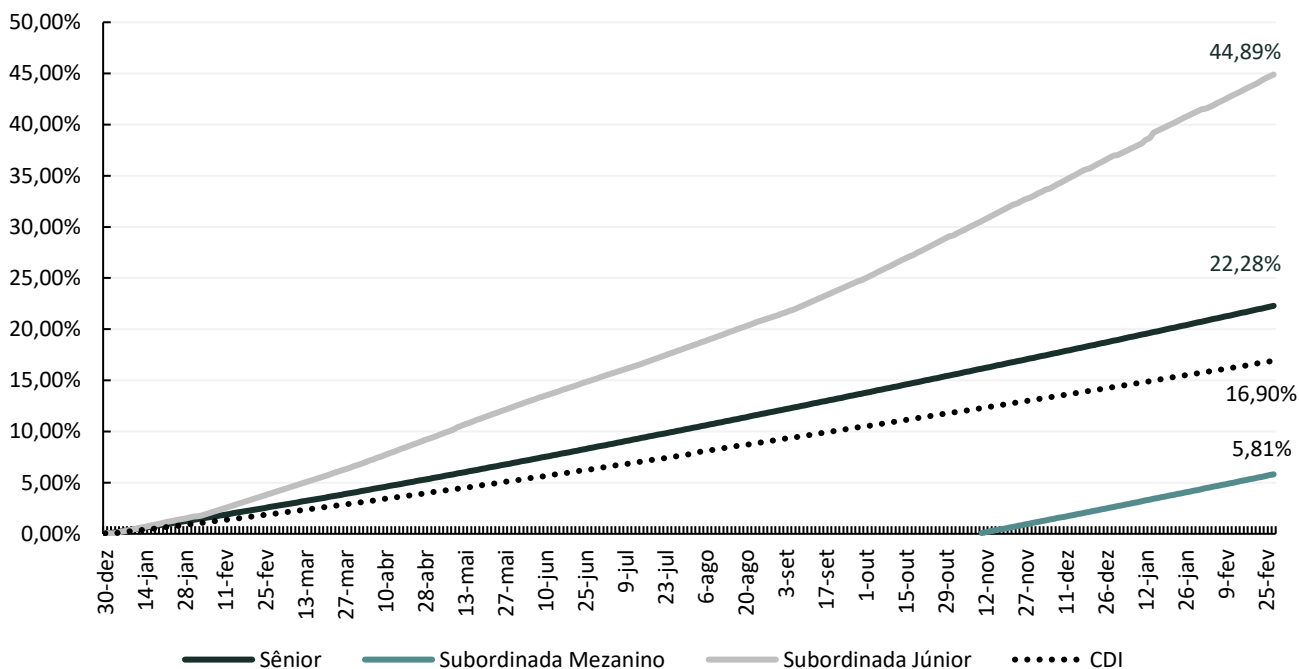
A estrutura de capital permanece sólida e adequada ao perfil de risco da carteira, com a subordinação júnior encerrando o mês em 10,14% e a subordinação total da estrutura atingindo 34,84%, mantendo um colchão de proteção robusto aos cotistas seniores e preservando a resiliência do Fundo mesmo em cenários adversos.

Adicionalmente, foi incluído nos gráficos de concentração por debênture (Top-1 e Top-10 cedentes e sacados) o índice de subordinação de cada originador, com o objetivo de ampliar a transparência sobre a estrutura de proteção associada a cada parceiro. Eventuais variações mais relevantes observadas até o presente mês refletem, principalmente, movimentos de despesas operacionais, aportes ou amortizações realizados pelos originadores dentro da estrutura do Fundo (permitidas pela Coruja com o objetivo de apoiar a gestão de liquidez dos parceiros). Até o momento, esses movimentos não resultaram em perdas que tenham impactado as respectivas posições subordinadas, as quais serão devidamente reportadas caso venham a ocorrer.

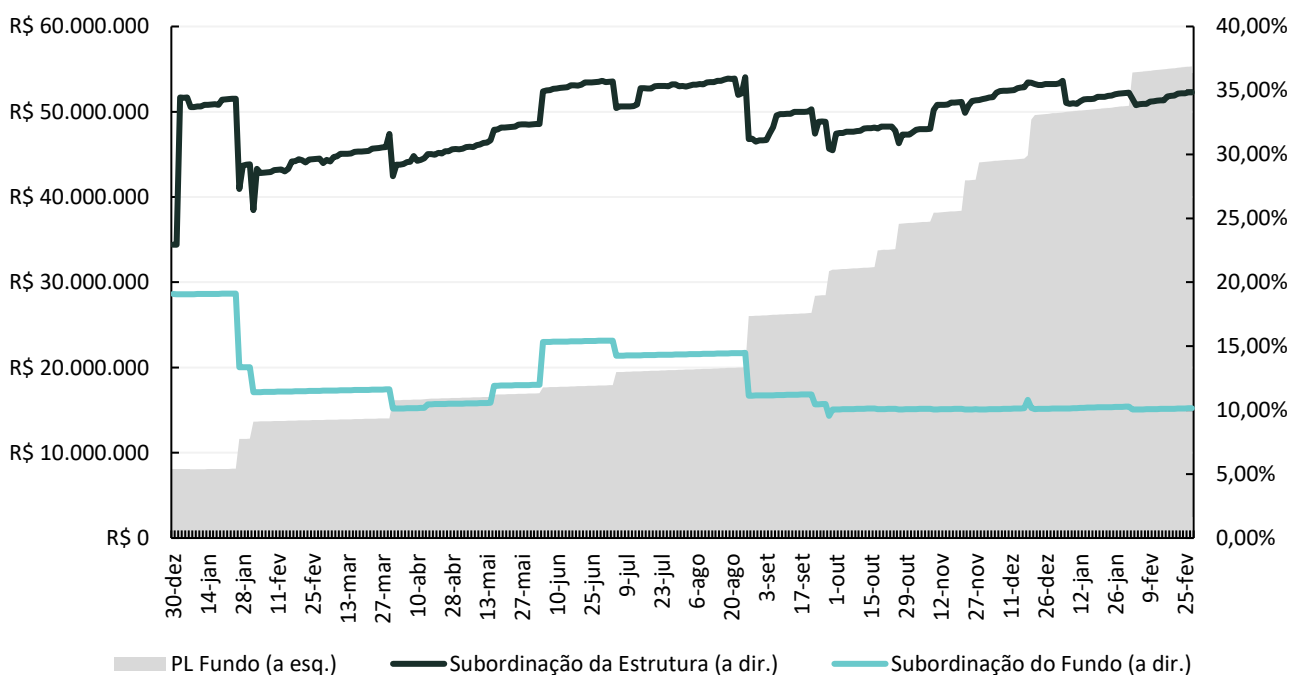
Paralelamente, o Fundo segue avançando na expansão qualificada da base de parceiros. O pipeline de novos originadores permanece ativo, com novos nomes em processo de diligência, reforçando a estratégia de crescimento por meio da diversificação de originação e do fortalecimento do ecossistema de parceiros.

DESEMPENHO DO FUNDO

RENTABILIDADE ACUMULADA DESDE O INÍCIO

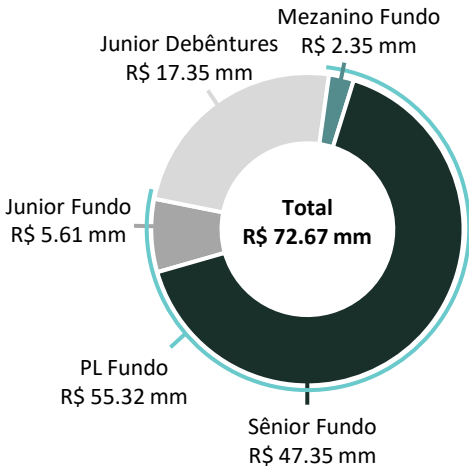


ÍNDICE DE SUBORDINAÇÃO HISTÓRICA

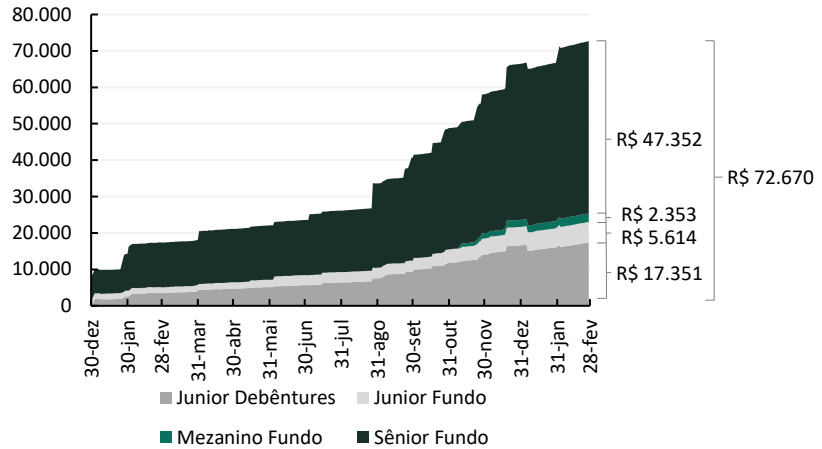


INFORMAÇÕES GERAIS DO FUNDO

PL FUNDO E ESTRUTURA

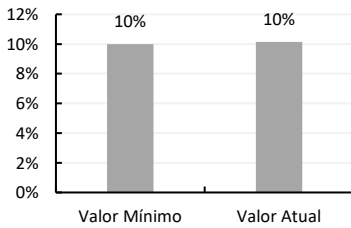


PL FUNDO E ESTRUTURA (em R\$ mil)

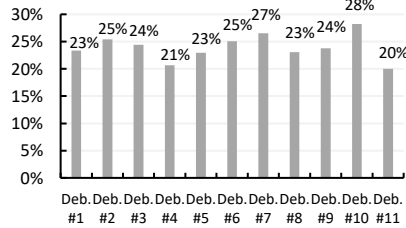


ÍNDICES DE MONITORAMENTO

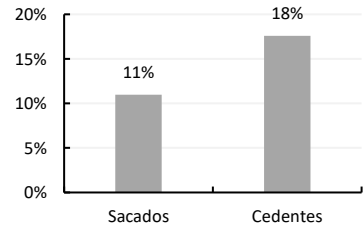
SUBORDINAÇÃO COTISTA JUNIOR FUNDO



SUBORDINAÇÃO POR DEBÊNTURE

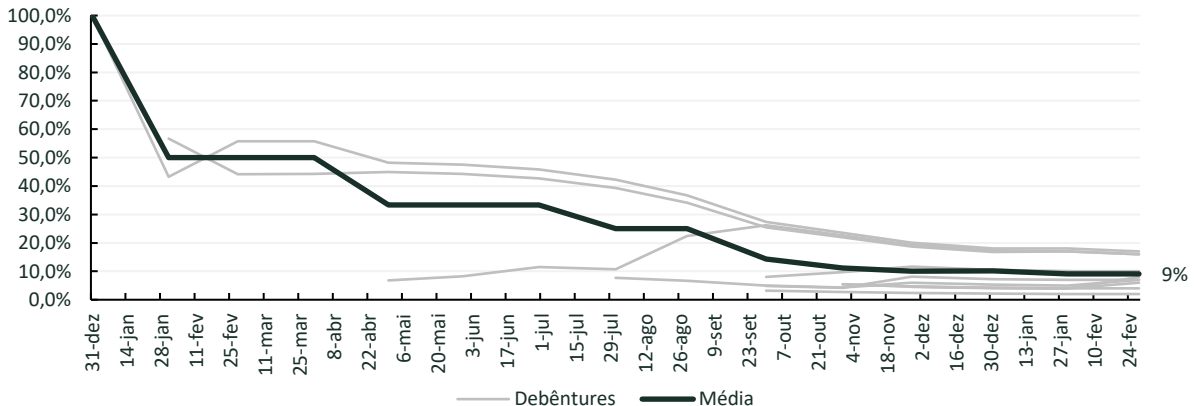


CONCENTRAÇÃO CEDENTES E SACADOS TOP 10



DISTRIBUIÇÃO DA EXPOSIÇÃO POR ORIGINADOR

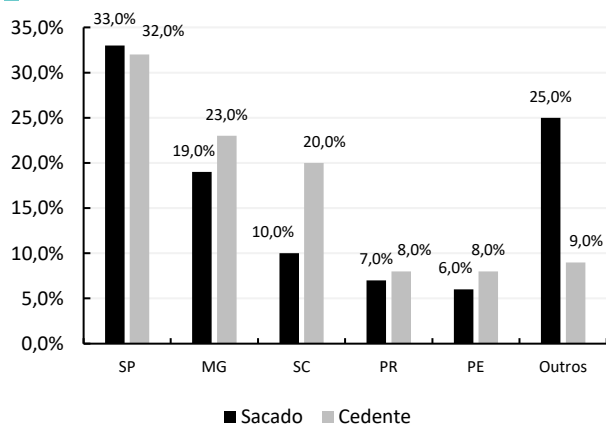
DISTRIBUIÇÃO MÉDIA DA EXPOSIÇÃO POR ORIGINADOR (% DO TOTAL)



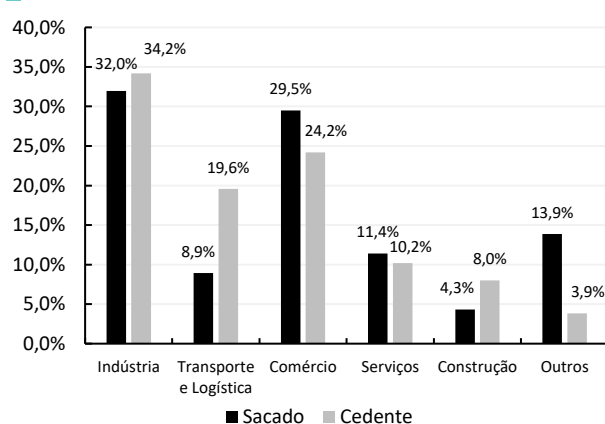
INFORMAÇÕES GERAIS DO FUNDO

Descrição	dez/25	jan/26	fev/26
Em R\$ mil			
Volume adquirido no mês	36.340	37.448	36.283
Volume adquirido acumulado	268.111	305.559	341.842
Recebimentos no mês	28.060	33.695	33.626
Patrimônio Líquido	49.849	50.687	55.320
Volume em atraso entre 15 e 30 dias	1.034	724	1.310
Volume em atraso acima de 30 dias	122	265	653
Volume em atraso acima de 90 dias	0	0	10
Em unidades			
Número de sacados operados	1.688	1.977	2.023
Número de cedentes operados	307	316	345
Ticket médio dos direitos creditórios (R\$)	9.278	7.087	6.920
Em percentual			
Taxa média de originação no mês (% a.m.)	4,12%	4,30%	4,11%
Concentração top 10 sacados (% do PL)	13,18%	13,55%	10,95%
Concentração top 10 cedentes (% do PL)	18,55%	18,73%	17,57%
Percentual em atraso entre 15 e 30 dias (% do PL)	1,56%	1,09%	1,80%
Percentual em atraso acima de 30 dias (% do PL)	0,18%	0,40%	0,90%
Percentual em atraso acima de 90 dias (% do PL)	0,00%	0,00%	0,01%
Em dias			
Prazo médio de vencimento dos direitos creditórios	46	45	42
Prazo médio de recebimento dos direitos creditórios	34	44	45

COMPOSIÇÃO POR REGIÃO



COMPOSIÇÃO POR SETOR

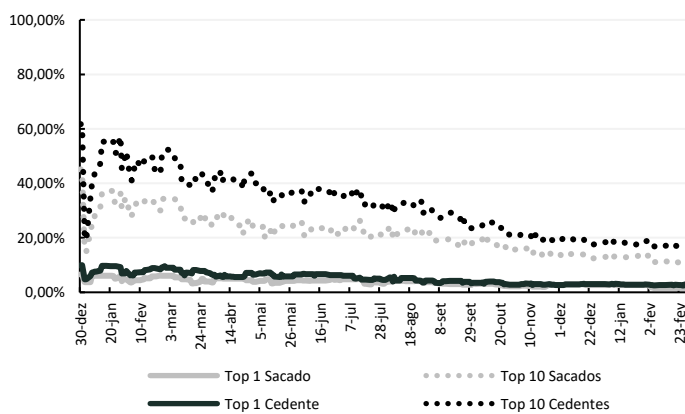


INFORMAÇÕES GERAIS DO FUNDO

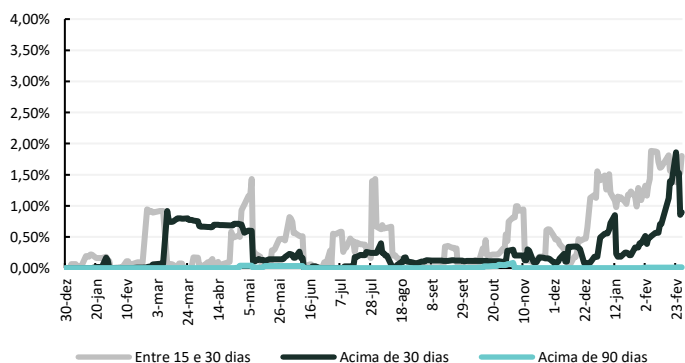
BALANÇO DO FUNDO

	Componente	Valor total	% do Ativo	Descrição
ATIVO	Debênture #1	R\$ 9.250.414,83	16,72%	Originador localizado em MG.
	Debênture #2	R\$ 8.589.495,39	15,53%	Originador localizado em SP.
	Debênture #3	R\$ 8.888.780,80	16,07%	Originador localizado em SC.
	Debênture #4	R\$ 3.751.940,95	6,78%	Originador localizado em SP.
	Debênture #5	R\$ 3.731.719,84	6,75%	Originador localizado em SP.
	Debênture #6	R\$ 5.366.479,76	9,70%	Originador localizado em MG.
	Debênture #7	R\$ 1.089.450,53	1,97%	Originador localizado em SC.
	Debênture #8	R\$ 2.148.075,16	3,88%	Originador localizado em SP.
	Debênture #9	R\$ 4.156.450,88	7,51%	Originador localizado em MG.
	Debênture #10	R\$ 3.109.687,88	5,62%	Originador localizado em PE.
	Debênture #11	R\$ 5.182.617,09	9,37%	Originador localizado em SP.
	Caixa	R\$ 55.313,76	0,10%	Posição de caixa do fundo
PASSIVO	Sênior Fundo	R\$ 47.352.688,55	85,60%	Quotistas sêniores do fundo.
	Mezanino Fundo	R\$ 2.353.292,39	4,25%	Quotistas mezaninos do fundo
	Junior Fundo	R\$ 5.614.445,93	10,15%	Quotistas juniores do fundo.

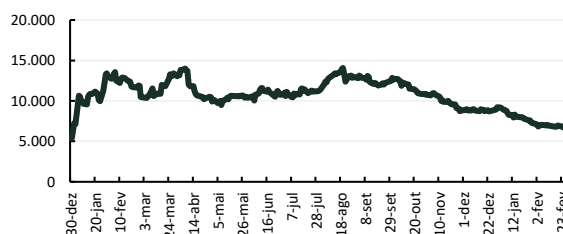
CONCENTRAÇÕES (% do PL)



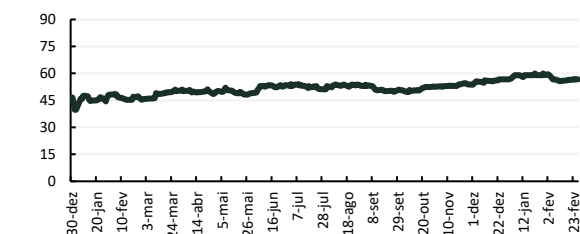
FAIXAS ATRASO (% do PL)



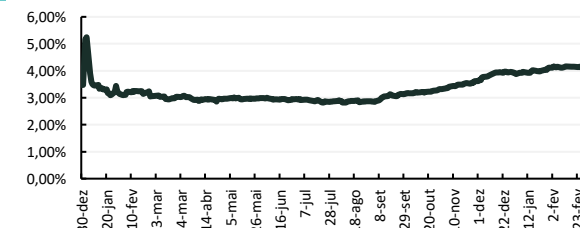
TICKET MÉDIO (R\$)



PRAZO MÉDIO (dias)



TAXA MÉDIA (% a.m.)



DEBÊNTURE #1

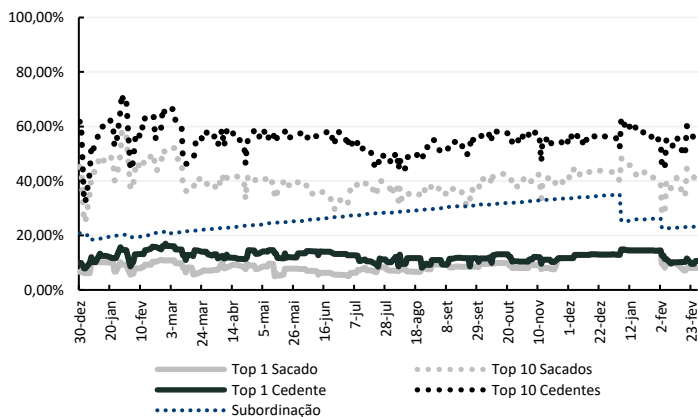
CRITÉRIOS DE ELEGIBILIDADE

Crítérios de Elegibilidade de Portfólio	Limites	Atual
Máximo vencimento médio do portfólio (dias)	60	49
Concentração máxima em um único cedente/tomador	15,0%	10,6%
Concentração máxima nos TOP 10 cedentes	60,0%	52,2%
Concentração máxima em um único sacado	15,0%	8,0%
Concentração máxima nos TOP 10 sacados	40,0%	39,1%
Inadimplência Over 30 máxima	4,00%	3,39%
Inadimplência Over 90 máxima	0,75%	0,00%

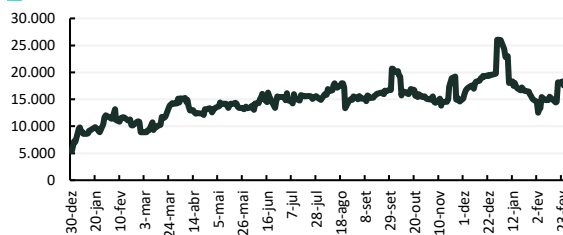
Crítérios de Elegibilidade de Operação	Limites	Atual
Tamanho Mínimo de Operação	150	317
Tamanho Máximo de Operação*	100.000	485.577
Vencimento Mínimo a partir da Submissão do Ativo (dias)	7	7
Vencimento Máximo a partir da Submissão do Ativo (dias)	130	130
Taxa Mínima de Financiamento Mensal	1,70%	2,36%

*Operações com sacados AAA, considerados de risco muito baixo, podem exceder o limite de ticket, desde que respeitados todos os limites de concentração.

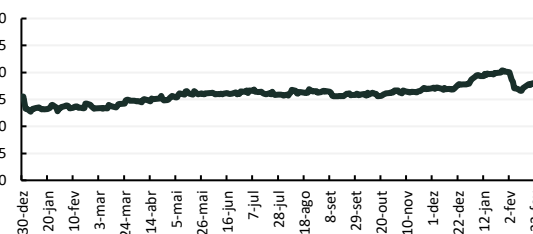
CONCENTRAÇÕES (% do PL)



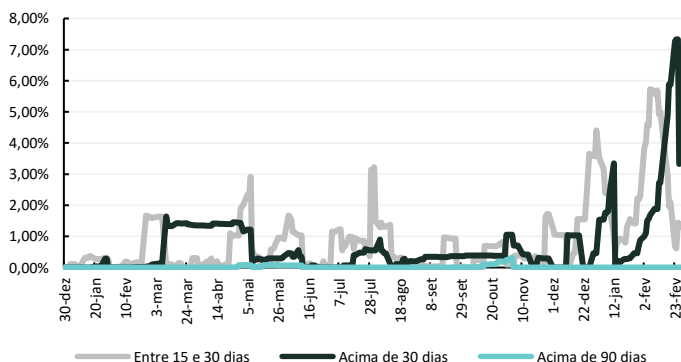
TICKET MÉDIO (R\$)



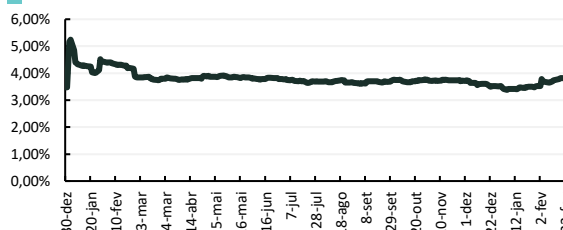
PRAZO MÉDIO (dias)



FAIXAS ATRASO (% do PL)



TAXA MÉDIA (% a.m.)



DEBÊNTURE #2

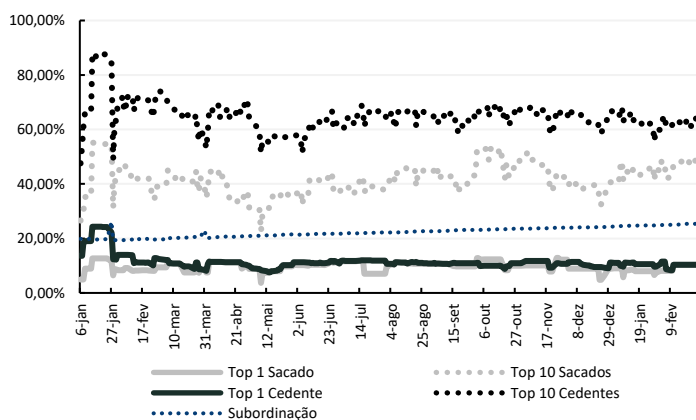
CRITÉRIOS DE ELEGIBILIDADE

Crítérios de Elegibilidade de Portfólio	Limites	Atual
Máximo vencimento médio do portfólio (dias)	70	52
Concentração máxima em um único cedente/tomador	12,0%	10,3%
Concentração máxima nos TOP 10 cedentes	70,0%	63,7%
Concentração máxima em um único sacado	12,0%	10,3%
Concentração máxima nos TOP 10 sacados	50,0%	48,2%
Inadimplência Over 30 máxima	4,00%	0,00%
Inadimplência Over 90 máxima	2,00%	0,00%

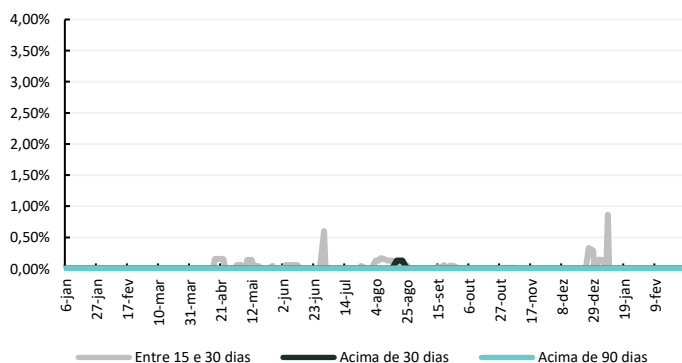
Crítérios de Elegibilidade de Operação	Limites	Atual
Tamanho Mínimo de Operação	100	950
Tamanho Máximo de Operação*	100.000	539.511
Vencimento Mínimo a partir da Submissão do Ativo (dias)	7	9
Vencimento Máximo a partir da Submissão do Ativo (dias)	180	120
Taxa Mínima de Financiamento Mensal	2,00%	2,03%

*Operações com sacados AAA, considerados de risco muito baixo, podem exceder o limite de ticket, desde que respeitados todos os limites de concentração.

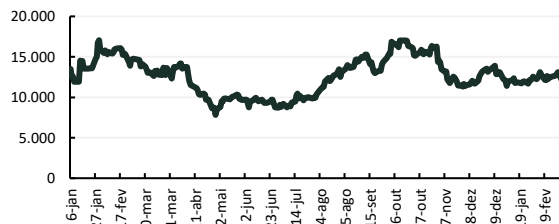
CONCENTRAÇÕES (% do PL)



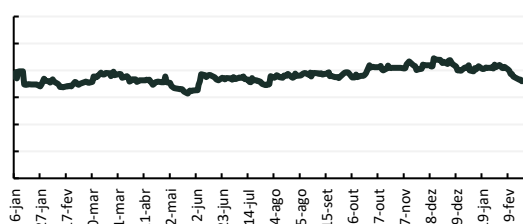
FAIXAS ATRASO (% do PL)



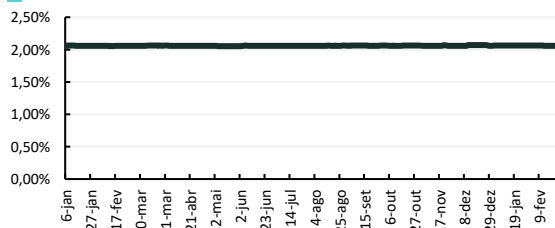
TICKET MÉDIO (R\$)



PRAZO MÉDIO (dias)



TAXA MÉDIA (% a.m.)



DEBÊNTURE #3

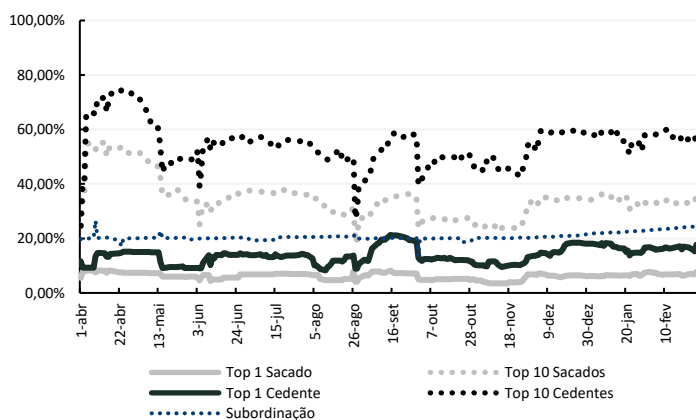
CRITÉRIOS DE ELEGIBILIDADE

Critérios de Elegibilidade de Portfólio	Limites	Atual
Máximo vencimento médio do portfólio (dias)	70	50
Concentração máxima em um único cedente/tomador	20,0%	17,7%
Concentração máxima nos TOP 10 cedentes	60,0%	58,4%
Concentração máxima em um único sacado	15,0%	7,7%
Concentração máxima nos TOP 10 sacados	40,0%	35,7%
Inadimplência Over 30 máxima	2,00%	0,00%
Inadimplência Over 90 máxima	0,50%	0,00%

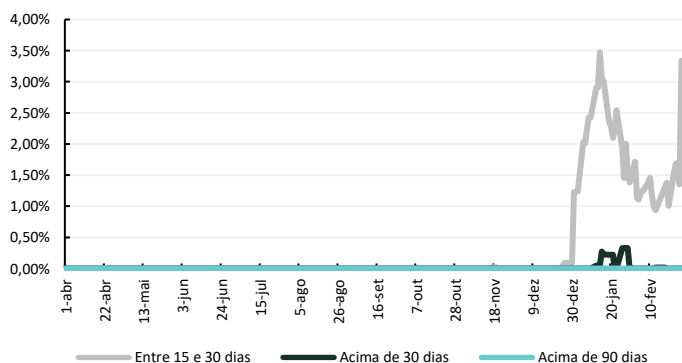
Critérios de Elegibilidade de Operação	Limites	Atual
Tamanho Mínimo de Operação	60	140
Tamanho Máximo de Operação*	100.000	275.376
Vencimento Mínimo a partir da Submissão do Ativo (dias)	7	3
Vencimento Máximo a partir da Submissão do Ativo (dias)	180	161
Taxa Mínima de Financiamento Mensal	2,10%	2,60%

*Operações com sacados AAA, considerados de risco muito baixo, podem exceder o limite de ticket, desde que respeitados todos os limites de concentração.

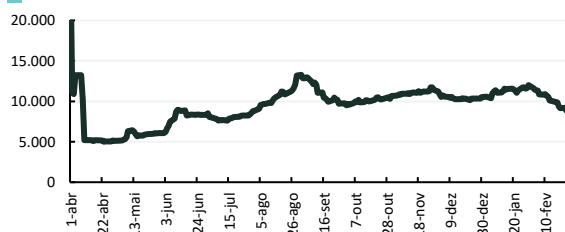
CONCENTRAÇÕES (% do PL)



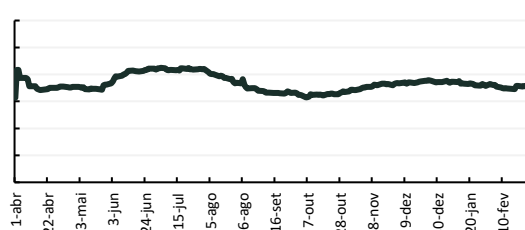
FAIXAS ATRASO (% do PL)



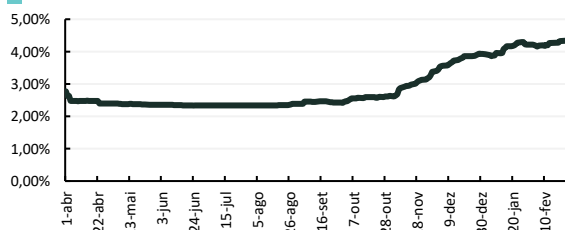
TICKET MÉDIO (R\$)



PRAZO MÉDIO (dias)



TAXA MÉDIA (% a.m.)



DEBÊNTURE #4

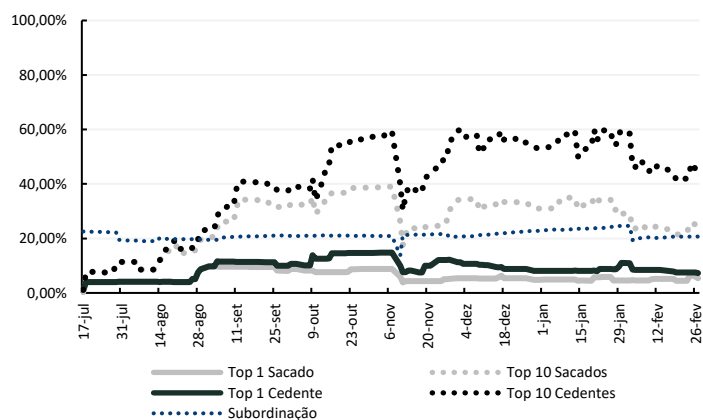
CRITÉRIOS DE ELEGIBILIDADE

Critérios de Elegibilidade de Portfólio	Limites	Atual
Máximo vencimento médio do portfólio (dias)	70	53
Concentração máxima em um único cedente/tomador	15,0%	7,3%
Concentração máxima nos TOP 10 cedentes	60,0%	43,8%
Concentração máxima em um único sacado	10,0%	5,3%
Concentração máxima nos TOP 10 sacados	40,0%	24,4%
Inadimplência Over 30 máxima	2,00%	1,65%
Inadimplência Over 90 máxima	0,75%	0,00%

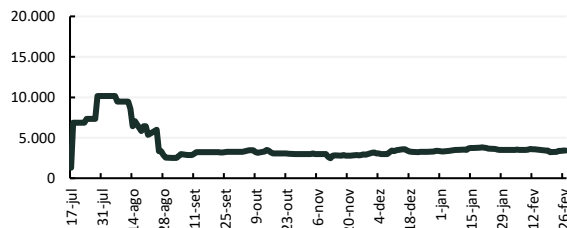
Critérios de Elegibilidade de Operação	Limites	Atual
Tamanho Mínimo de Operação	150	159
Tamanho Máximo de Operação*	100.000	89.602
Vencimento Mínimo a partir da Submissão do Ativo (dias)	7	7
Vencimento Máximo a partir da Submissão do Ativo (dias)	180	131
Taxa Mínima de Financiamento Mensal	2,00%	3,52%

*Operações com sacados AAA, considerados de risco muito baixo, podem exceder o limite de ticket, desde que respeitados todos os limites de concentração.

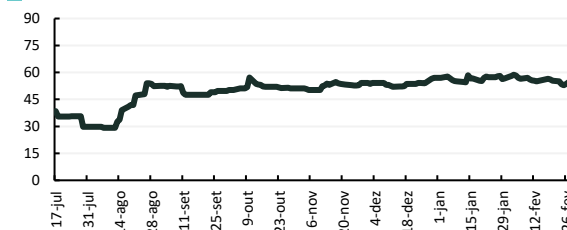
CONCENTRAÇÕES (% do PL)



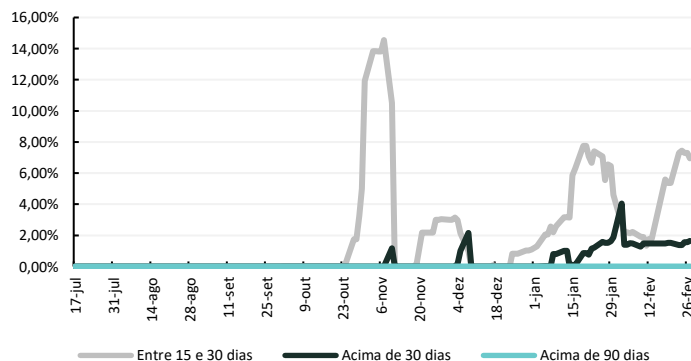
TICKET MÉDIO (R\$)



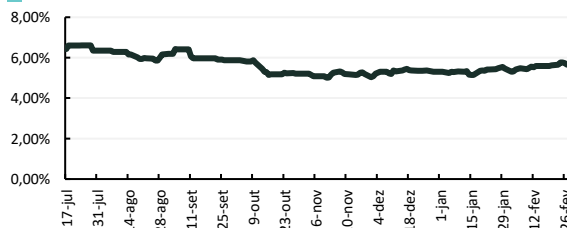
PRAZO MÉDIO (dias)



FAIXAS ATRASO (% do PL)



TAXA MÉDIA (% a.m.)



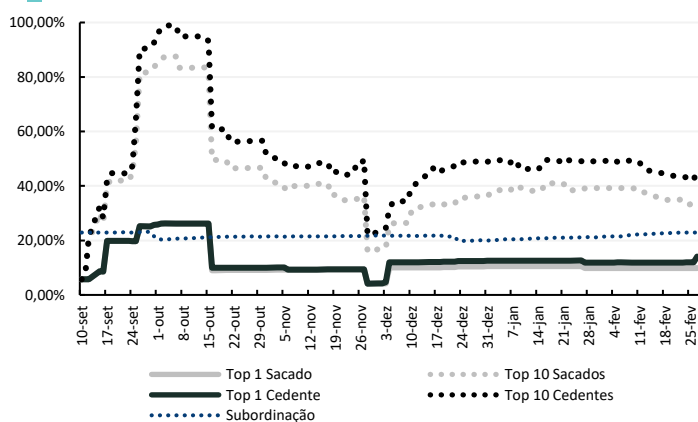
DEBÊNTURE #5

CRITÉRIOS DE ELEGIBILIDADE

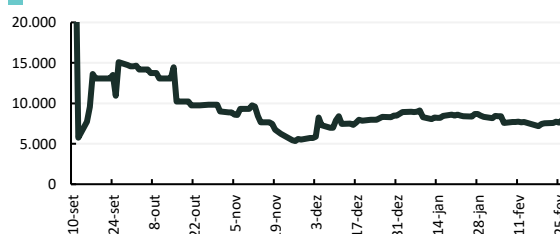
Critérios de Elegibilidade de Portfólio	Limites	Atual
Máximo vencimento médio do portfólio (dias)	60	77
Concentração máxima em um único cedente/tomador	20,0%	14,1%
Concentração máxima nos TOP 10 cedentes	50,0%	46,6%
Concentração máxima em um único sacado	10,0%	9,9%
Concentração máxima nos TOP 10 sacados	40,0%	34,2%
Inadimplência Over 30 máxima	2,00%	0,02%
Inadimplência Over 90 máxima	0,75%	0,00%

Critérios de Elegibilidade de Operação	Limites	Atual
Tamanho Mínimo de Operação	150	179
Tamanho Máximo de Operação	100.000	95.982
Vencimento Mínimo a partir da Submissão do Ativo (dias)	7	7
Vencimento Máximo a partir da Submissão do Ativo (dias)	130	134
Taxa Mínima de Financiamento Mensal	Taxa DI	2,44%

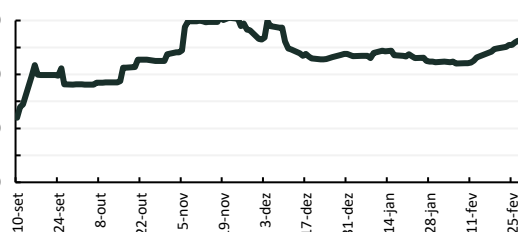
CONCENTRAÇÕES (% do PL)



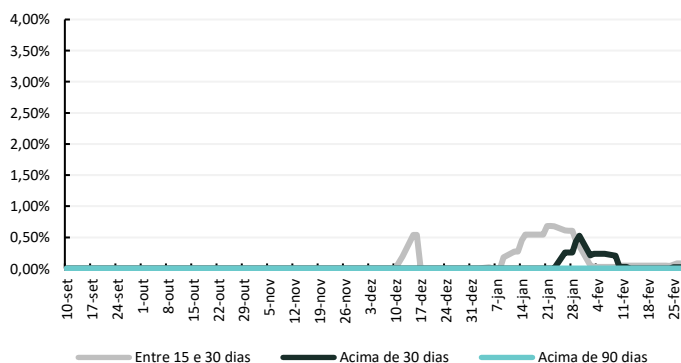
TICKET MÉDIO (R\$)



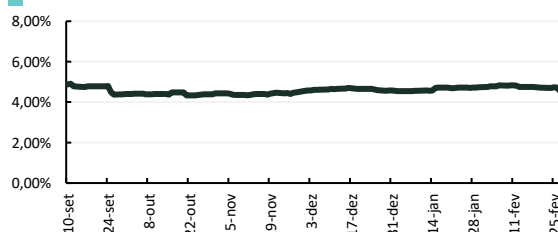
PRAZO MÉDIO (dias)



FAIXAS ATRASO (% do PL)



TAXA MÉDIA (% a.m.)



DEBÊNTURE #6

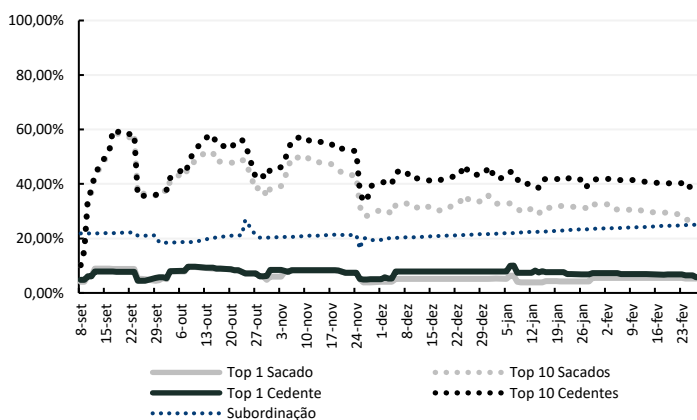
CRITÉRIOS DE ELEGIBILIDADE

Critérios de Elegibilidade de Portfólio	Limites	Atual
Máximo vencimento médio do portfólio (dias)	60	58
Concentração máxima em um único cedente/tomador	15,0%	5,8%
Concentração máxima nos TOP 10 cedentes	60,0%	38,5%
Concentração máxima em um único sacado	10,0%	5,3%
Concentração máxima nos TOP 10 sacados	50,0%	26,5%
Inadimplência Over 30 máxima	2,00%	1,61%
Inadimplência Over 90 máxima	0,75%	0,14%

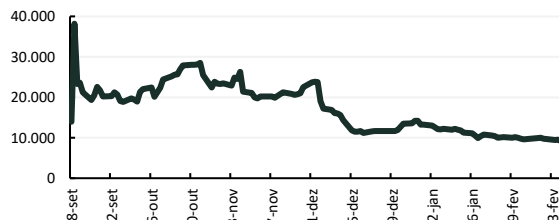
Critérios de Elegibilidade de Operação	Limites	Atual
Tamanho Mínimo de Operação	150	217
Tamanho Máximo de Operação*	100.000	97.667
Vencimento Mínimo a partir da Submissão do Ativo (dias)	7	7
Vencimento Máximo a partir da Submissão do Ativo (dias)	130	130
Taxa Mínima de Financiamento Mensal	2,00%	1,76%

*Operações com sacados AAA, considerados de risco muito baixo, podem exceder o limite de ticket, desde que respeitados todos os limites de concentração.

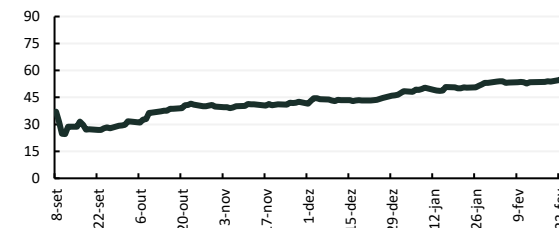
CONCENTRAÇÕES (% do PL)



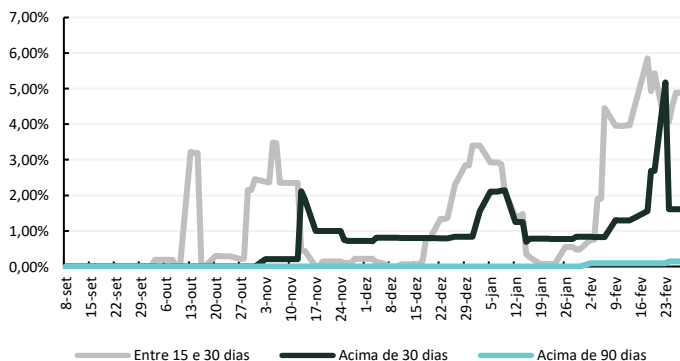
TICKET MÉDIO (R\$)



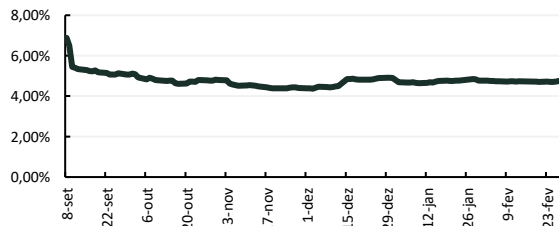
PRAZO MÉDIO (dias)



FAIXAS ATRASO (% do PL)



TAXA MÉDIA (% a.m.)



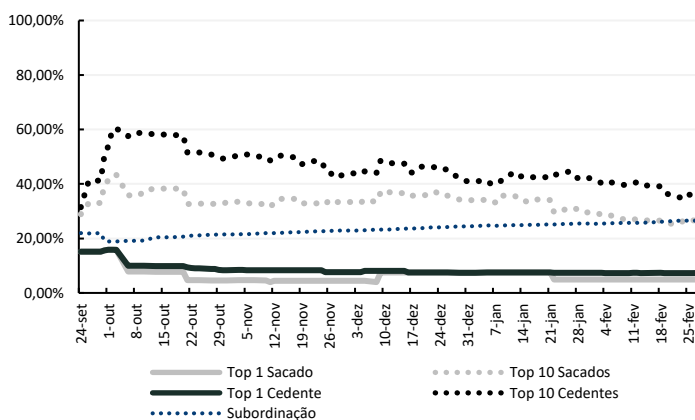
DEBÊNTURE #7

CRITÉRIOS DE ELEGIBILIDADE

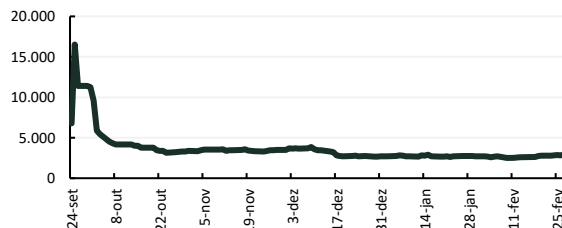
Crítérios de Elegibilidade de Portfólio	Limites	Atual
Máximo vencimento médio do portfólio (dias)	60	55
Concentração máxima em um único cedente/tomador	15,0%	7,3%
Concentração máxima nos TOP 10 cedentes	60,0%	35,0%
Concentração máxima em um único sacado	10,0%	4,9%
Concentração máxima nos TOP 10 sacados	50,0%	26,3%
Inadimplência Over 30 máxima	2,00%	0,36%
Inadimplência Over 90 máxima	0,75%	0,00%

Crítérios de Elegibilidade de Operação	Limites	Atual
Tamanho Mínimo de Operação	150	153
Tamanho Máximo de Operação	100.000	35.069
Vencimento Mínimo a partir da Submissão do Ativo (dias)	7	13
Vencimento Máximo a partir da Submissão do Ativo (dias)	150	125
Taxa Mínima de Financiamento Mensal	2,00%	2,05%

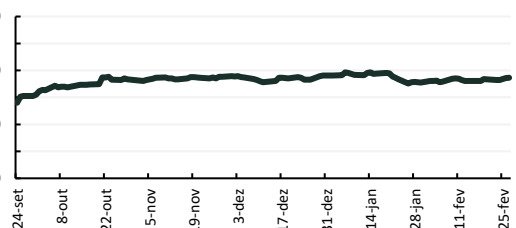
CONCENTRAÇÕES (% do PL)



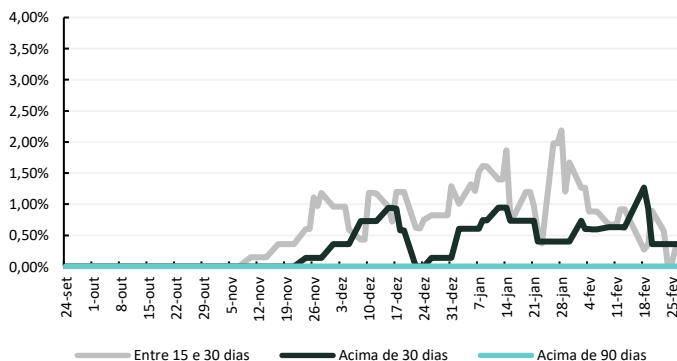
TICKET MÉDIO (R\$)



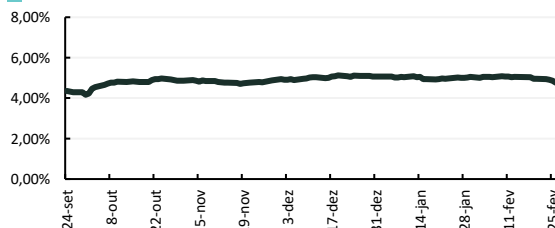
PRAZO MÉDIO (dias)



FAIXAS ATRASO (% do PL)



TAXA MÉDIA (% a.m.)



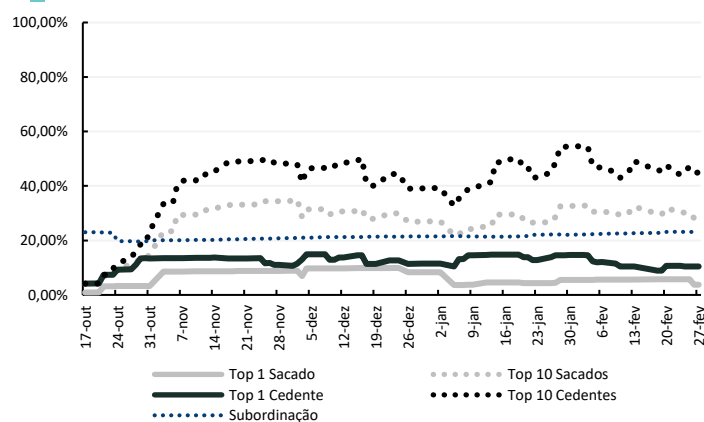
DEBÊTURE #8

CRITÉRIOS DE ELEGIBILIDADE

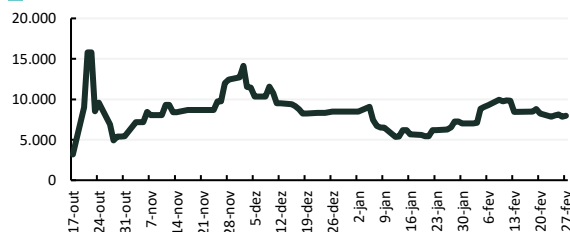
Critérios de Elegibilidade de Portfólio	Limites	Atual
Máximo vencimento médio do portfólio (dias)	60	58
Concentração máxima em um único cedente/tomador	15,0%	10,5%
Concentração máxima nos TOP 10 cedentes	50,0%	44,9%
Concentração máxima em um único sacado	10,0%	3,7%
Concentração máxima nos TOP 10 sacados	40,0%	28,1%
Inadimplência Over 30 máxima	2,00%	1,33%
Inadimplência Over 90 máxima	0,75%	0,00%

Critérios de Elegibilidade de Operação	Limites	Atual
Tamanho Mínimo de Operação	150	482
Tamanho Máximo de Operação	100.000	24.150
Vencimento Mínimo a partir da Submissão do Ativo (dias)	7	7
Vencimento Máximo a partir da Submissão do Ativo (dias)	130	130
Taxa Mínima de Financiamento Mensal	2,00%	4,46%

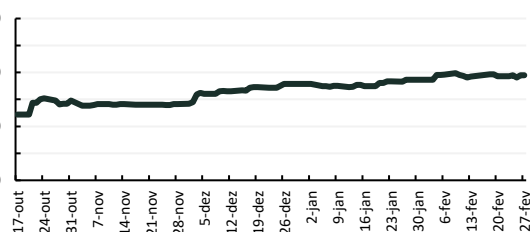
CONCENTRAÇÕES (% do PL)



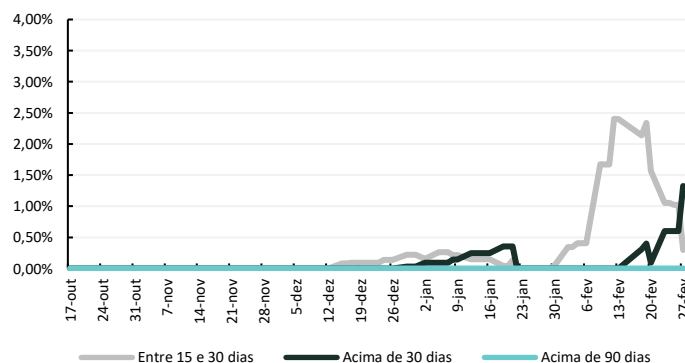
TICKET MÉDIO (R\$)



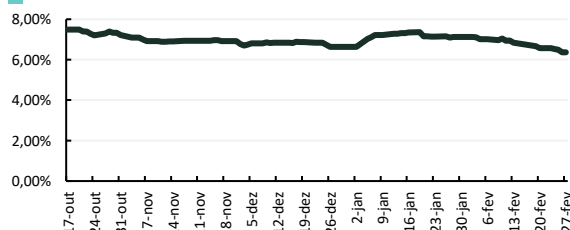
PRAZO MÉDIO (dias)



FAIXAS ATRASO (% do PL)



TAXA MÉDIA (% a.m.)



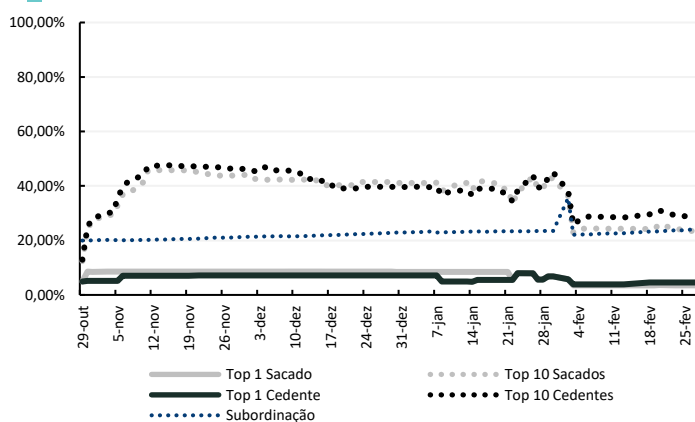
DEBÊNTURE #9

CRITÉRIOS DE ELEGIBILIDADE

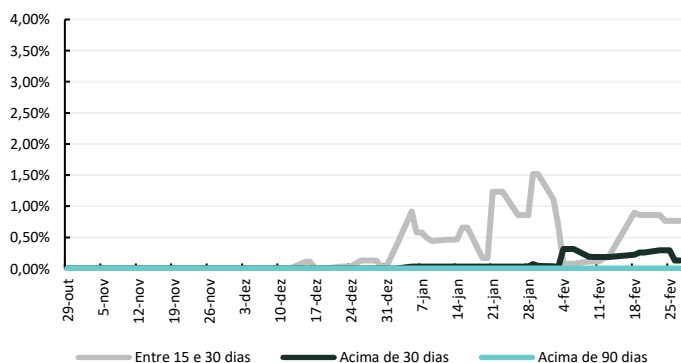
Critérios de Elegibilidade de Portfólio	Limites	Atual
Máximo vencimento médio do portfólio (dias)	60	50
Concentração máxima em um único cedente/tomador	15,0%	4,6%
Concentração máxima nos TOP 10 cedentes	50,0%	30,1%
Concentração máxima em um único sacado	10,0%	3,5%
Concentração máxima nos TOP 10 sacados	40,0%	23,5%
Inadimplência Over 30 máxima	2,00%	0,13%
Inadimplência Over 90 máxima	0,75%	0,00%

Critérios de Elegibilidade de Operação	Limites	Atual
Tamanho Mínimo de Operação	60	77
Tamanho Máximo de Operação	100.000	175.559
Vencimento Mínimo a partir da Submissão do Ativo (dias)	7	7
Vencimento Máximo a partir da Submissão do Ativo (dias)	130	120
Taxa Mínima de Financiamento Mensal	2,00%	2,35%

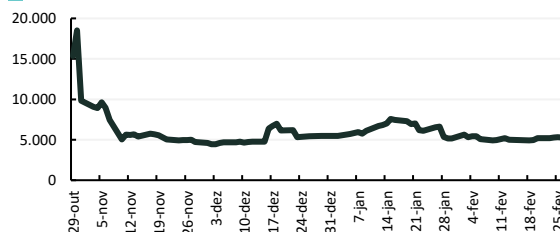
CONCENTRAÇÕES (% do PL)



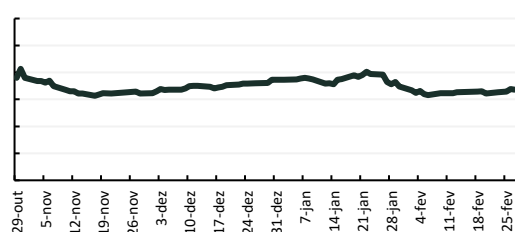
FAIXAS ATRASO (% do PL)



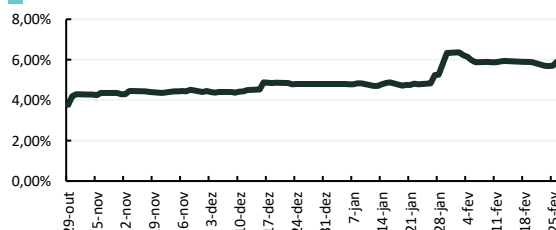
TICKET MÉDIO (R\$)



PRAZO MÉDIO (dias)



TAXA MÉDIA (% a.m.)



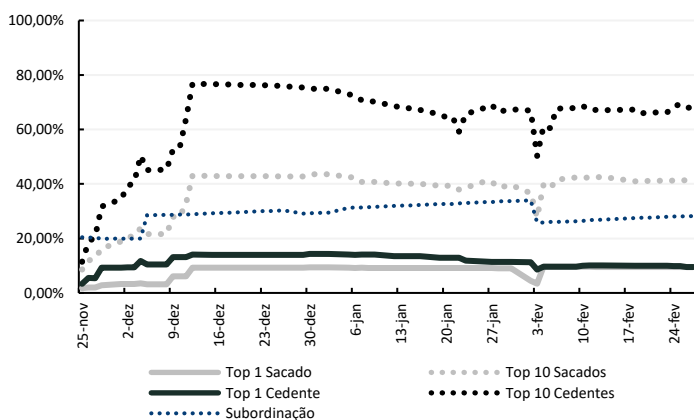
DEBÊTURE #10

CRITÉRIOS DE ELEGIBILIDADE

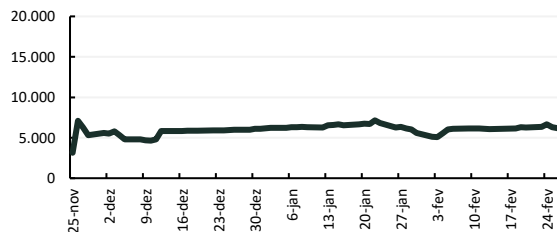
Critérios de Elegibilidade de Portfólio	Limites	Atual
Máximo vencimento médio do portfólio (dias)	55	61
Concentração máxima em um único cedente/tomador	15,0%	9,5%
Concentração máxima nos TOP 10 cedentes	70,0%	68,3%
Concentração máxima em um único sacado	10,0%	9,5%
Concentração máxima nos TOP 10 sacados	50,0%	41,4%
Inadimplência Over 30 máxima	2,00%	0,00%
Inadimplência Over 90 máxima	0,75%	0,00%

Critérios de Elegibilidade de Operação	Limites	Atual
Tamanho Mínimo de Operação	150	185
Tamanho Máximo de Operação	100.000	95.707
Vencimento Mínimo a partir da Submissão do Ativo (dias)	7	8
Vencimento Máximo a partir da Submissão do Ativo (dias)	130	150
Taxa Mínima de Financiamento Mensal	2,00%	3,04%

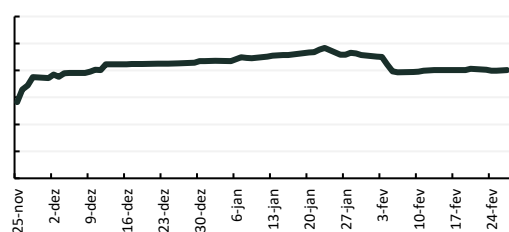
CONCENTRAÇÕES (% do PL)



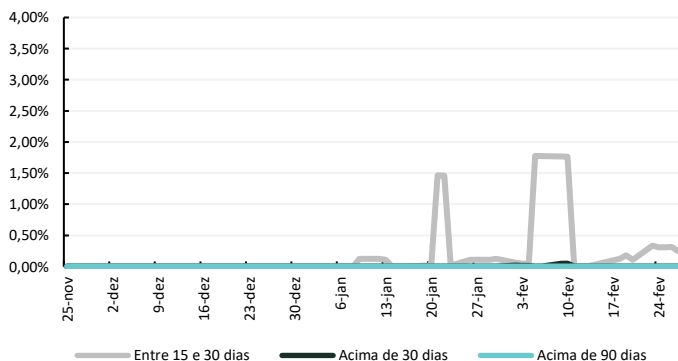
TICKET MÉDIO (R\$)



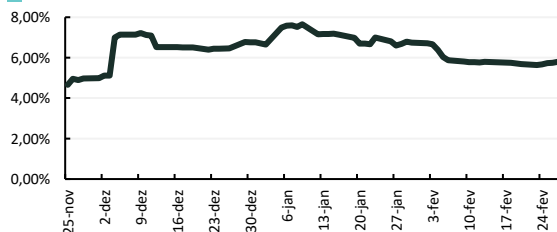
PRAZO MÉDIO (dias)



FAIXAS ATRASO (% do PL)



TAXA MÉDIA (% a.m.)



DEBÊNTURE #11

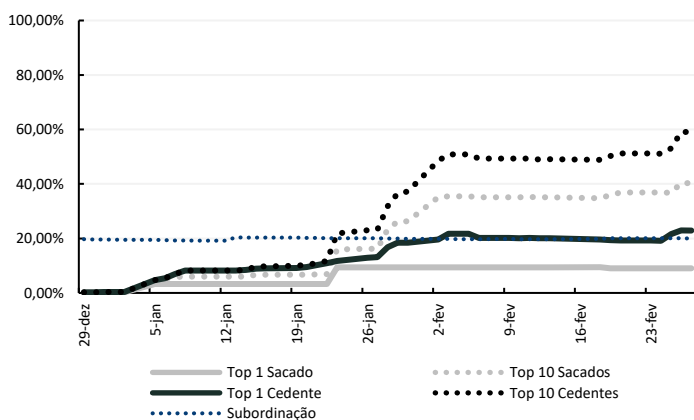
CRITÉRIOS DE ELEGIBILIDADE

Critérios de Elegibilidade de Portfólio	Limites	Atual
Máximo vencimento médio do portfólio (dias)	90	75
Concentração máxima em um único cedente/tomador	35,0%	22,9%
Concentração máxima nos TOP 10 cedentes	80,0%	59,1%
Concentração máxima em um único sacado	10,0%	9,1%
Concentração máxima nos TOP 10 sacados	50,0%	40,3%
Inadimplência Over 30 máxima	2,00%	0,00%
Inadimplência Over 90 máxima	0,75%	0,00%

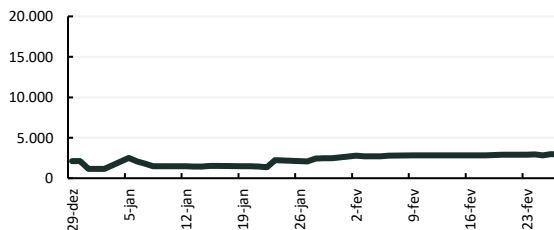
Critérios de Elegibilidade de Operação	Limites	Atual
Tamanho Mínimo de Operação	60	79
Tamanho Máximo de Operação*	100.000	396.468
Vencimento Mínimo a partir da Submissão do Ativo (dias)	7	17
Vencimento Máximo a partir da Submissão do Ativo (dias)	180	179
Taxa Mínima de Financiamento Mensal	Taxa DI	1,78%

*Operações com sacados AAA, considerados de risco muito baixo, podem exceder o limite de ticket, desde que respeitados todos os limites de concentração.

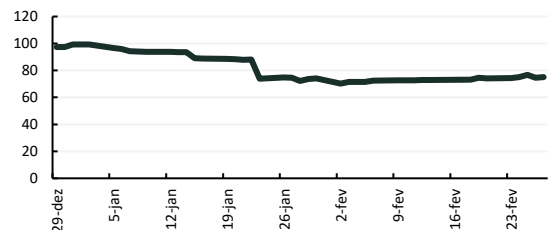
CONCENTRAÇÕES (% do PL)



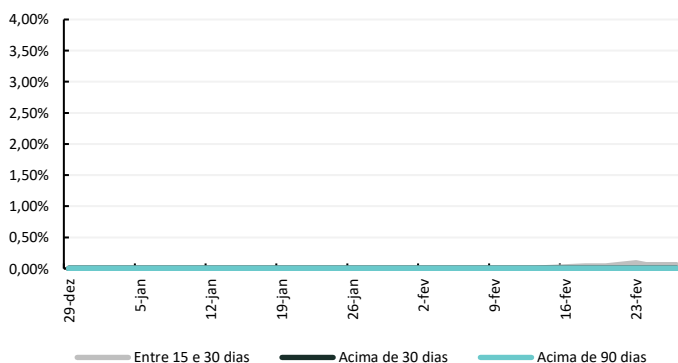
TICKET MÉDIO (R\$)



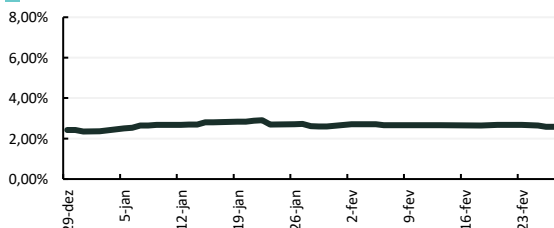
PRAZO MÉDIO (dias)



FAIXAS ATRASO (% do PL)



TAXA MÉDIA (% a.m.)





CORUJA

DISCLAIMER

Este conteúdo foi elaborado pela CORUJA CAPITAL, na qualidade de Consultoria Especializada do fundo, com fins exclusivamente informativos. A CORUJA CAPITAL não comercializa nem distribui cotas de fundos de investimentos ou qualquer outro ativo financeiro. Fundos de investimento não contam com garantia do administrador, do gestor, de qualquer mecanismo de seguro ou Fundo Garantidor de Crédito – FGC. A rentabilidade divulgada não é líquida de impostos. A rentabilidade obtida no passado não representa garantia de rentabilidade futura. A CORUJA CAPITAL não se responsabiliza pelo emprego das informações aqui contidas em outro contexto nem pela sua adaptação às características de qualquer outra análise ou atividade competitiva. Ao investidor, é recomendada a leitura cuidadosa do regulamento do fundo antes de qualquer decisão de investimento. Para avaliação de performance do fundo, é recomendável uma análise de, no mínimo, 12 (doze) meses. Os fundos de crédito privado estão sujeitos a risco de perda substancial de seu patrimônio líquido em caso de eventos que acarretem o não pagamento dos ativos integrantes de sua carteira, inclusive por força de intervenção, liquidação, regime de administração temporária, falência, recuperação judicial ou extrajudicial dos emissores responsáveis pelos ativos do fundo. Não há garantia de que este fundo terá o tratamento tributário para fundos de longo prazo. Quaisquer outras informações ou esclarecimentos sobre o fundo poderão ser obtidos através do e-mail credit@coruja.com.br.