

RELATÓRIO MENSAL DE GESTÃO

Março 2026



CORUJA

CORUJA I FUNDO DE INVESTIMENTO EM DIREITOS CREDITÓRIOS

OBJETIVO DO FUNDO

O objetivo do fundo é proporcionar um rendimento significativamente acima da taxa livre de risco com baixa volatilidade aos seus cotistas, por meio do investimento preponderante dos recursos do Fundo na aquisição de Direitos Creditórios, observados todos os índices de composição e diversificação de Carteira estabelecidos neste Regulamento.

O fundo foi estruturado para operar com múltiplos originadores de alta qualidade, garantindo diversificação e robustez na originação dos recebíveis. Trabalhamos com duplicatas pulverizadas, o que reduz a concentração de risco e amplia a segurança da carteira. Toda a operação é gerida por uma plataforma tecnológica avançada, que tokeniza e monitora em tempo real o fluxo de cada direito creditório. Acompanhamos em tempo real toda a jornada do ativo — desde a aquisição até o recebimento — com funcionalidades como registro de duplicatas, localização, monitoramento de KPIs e controle integrado das operações. Nossa plataforma também incorpora mecanismos avançados de prevenção à fraude, como análise automatizada de padrões, validação cruzada de dados e sistemas antifraude integrados, reforçando a segurança e a confiabilidade da carteira. Além disso, contamos com um rígido controle de risco operacional, com auditorias regulares, monitoramento contínuo e supervisão criteriosa das cessões e recebimentos, assegurando uma gestão criteriosa dos limites de concentração e políticas de crédito estabelecidas.

INFORMAÇÕES GERAIS

VALOR PATRIMONIAL

R\$ 59.581.725,31

RENDIMENTO SÊNIOR

Mês: 1,56% (129% CDI)

YTD: 4,40% (129% do CDI)

Desde o início: 24,19% (132% do CDI)

RENDIMENTO MEZANINO

Mês: 1,69% (139% CDI)

YTD: 4,76% (139% CDI)

Desde o início: 7,60% (140% do CDI)

RENDIMENTO JUNIOR

Mês: 2,65% (218% CDI)

YTD: 8,53% (250% do CDI)

Desde o início: 48,72% (266% do CDI)

VALOR DA COTA

Sênior: 1.241,92

Meza: 1.075,99

Junior: 1.487,20

CNPJ

57.140.603/0001-06

INÍCIO DAS ATIVIDADES

Dezembro de 2024

ADMINISTRADORA

Limine Trust DTVM Ltda.

GESTORA

Kanastra Administração de Recursos Ltda.

CONSULTOR ESPECIALIZADO

Coruja Capital Investimentos e Participações Ltda.

PRAZO

36 meses a partir da emissão.

PÚBLICO ALVO

Investidores Profissionais.

COMENTÁRIOS

O mês de março deu continuidade ao ciclo de crescimento observado desde o início do ano, com evolução consistente do Fundo tanto em escala quanto em qualidade de carteira. O patrimônio líquido encerrou o período em R\$ 59,6 milhões, ante R\$ 55,3 milhões em fevereiro, evidenciando a capacidade contínua de expansão com disciplina na alocação de capital.

A originação acumulada atingiu R\$ 390,2 milhões, distribuída em mais de 41,8 mil operações, refletindo a consolidação da plataforma em termos de volume, pulverização e eficiência operacional. A carteira segue bem diversificada, com 1,8% de concentração no maior sacado e 11,3% nos dez maiores, enquanto entre os cedentes os níveis se mantiveram em 3,7% e 20,6%, respectivamente. Desde o início do ano, o fundo operou com mais de 790 cedentes diferentes e mais de 9520 sacados.

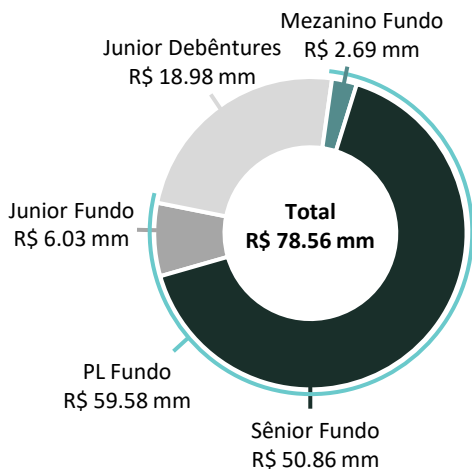
Os indicadores operacionais permaneceram aderentes à estratégia do Fundo, com ticket médio de R\$ 5.812,38, prazo médio ponderado de 58 dias e taxa média ponderada de 4,12% ao mês. Em relação à qualidade da carteira, observou-se ao longo do mês uma redução geral nos níveis de atraso, com 0,75% entre 15 e 30 dias, 0,72% acima de 30 dias e 0,10% acima de 90 dias, movimento que indica a normalização esperada após o período de maior atividade observado no final de 2025 e início de 2026.

A estrutura de capital segue robusta, com a subordinação júnior em 10,11% e a subordinação total da estrutura em 35,26%, mantendo níveis adequados de proteção e absorção de eventuais oscilações da carteira.

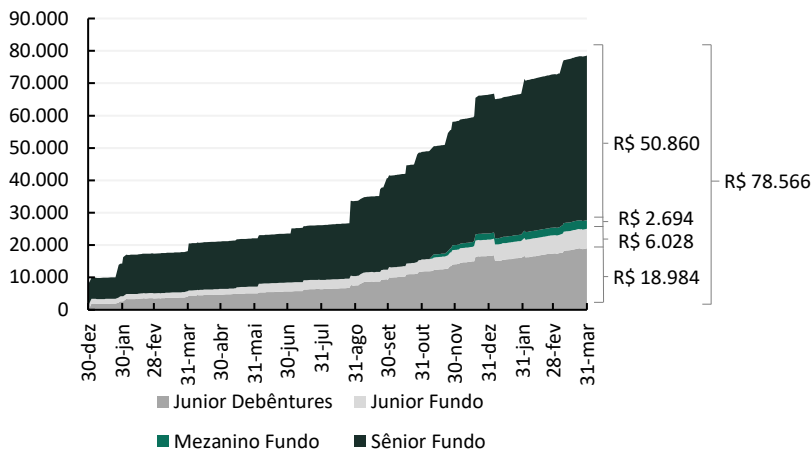
No que se refere à expansão, o Fundo segue avançando na diversificação da base de parceiros. Em abril, será iniciada operação com um novo originador, por meio de um aporte inicial de R\$ 2 milhões, enquanto outros três parceiros encontram-se em fase final de formalização, reforçando a visibilidade de crescimento no curto prazo. Deste modo, o Fundo encerra o primeiro trimestre de 2026 com crescimento consistente, melhora nos indicadores de qualidade da carteira e pipeline ativo, mantendo como prioridades a expansão disciplinada, o aprofundamento da diversificação e a preservação dos padrões de crédito e estrutura.

INFORMAÇÕES GERAIS DO FUNDO

PL FUNDO E ESTRUTURA

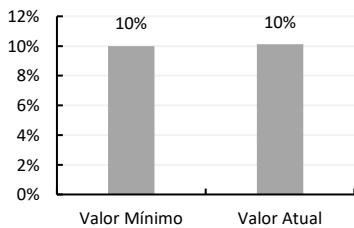


PL FUNDO E ESTRUTURA (em R\$ mil)

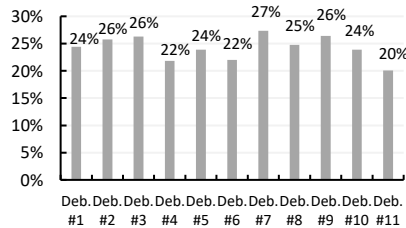


ÍNDICES DE MONITORAMENTO

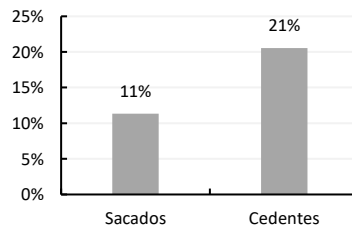
SUBORDINAÇÃO COTISTA JUNIOR FUNDO



SUBORDINAÇÃO POR DEBÊNTURE

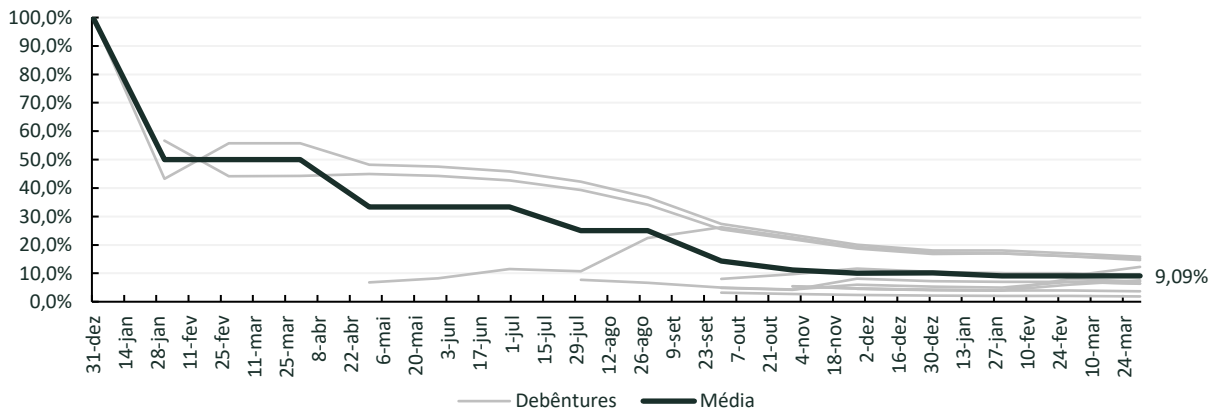


CONCENTRAÇÃO CEDENTES E SACADOS TOP 10



DISTRIBUIÇÃO DA EXPOSIÇÃO POR ORIGINADOR

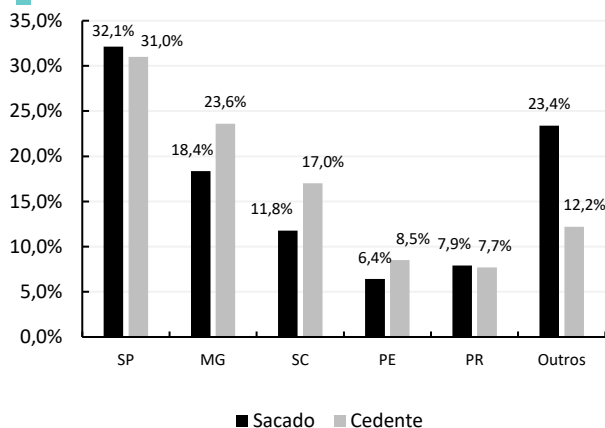
DISTRIBUIÇÃO MÉDIA DA EXPOSIÇÃO POR ORIGINADOR (% DO TOTAL)



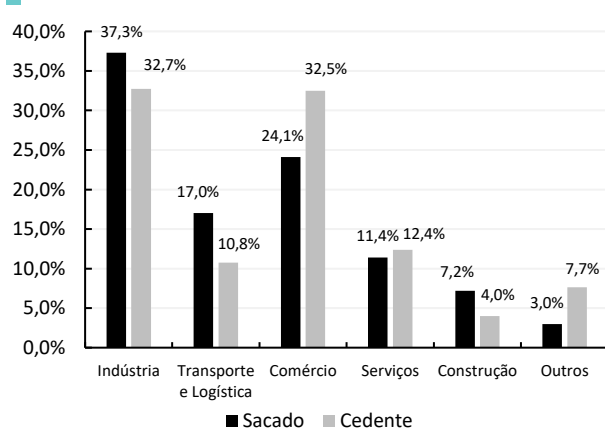
INFORMAÇÕES GERAIS DO FUNDO

Descrição	jan/26	fev/26	mar/26
Em R\$ mil			
Volume adquirido no mês	37.448	36.509	48.107
Volume adquirido acumulado	305.559	342.068	390.176
Recebimentos no mês	33.695	33.626	42.181
Patrimônio Líquido	50.687	55.320	59.582
Volume em atraso entre 15 e 30 dias	724	1.310	587
Volume em atraso acima de 30 dias	265	653	565
Volume em atraso acima de 90 dias	0	10	78
Em unidades			
Número de sacados operados	1.977	2.023	2.859
Número de cedentes operados	316	345	395
Ticket médio dos direitos creditórios (R\$)	7.087	6.920	5.812
Em percentual			
Taxa média de originação no mês (% a.m.)	4,30%	4,11%	4,24%
Concentração top 10 sacados (% do PL)	13,55%	10,95%	11,33%
Concentração top 10 cedentes (% do PL)	18,73%	17,57%	20,55%
Percentual em atraso entre 15 e 30 dias (% do PL)	1,09%	1,80%	0,75%
Percentual em atraso acima de 30 dias (% do PL)	0,40%	0,90%	0,72%
Percentual em atraso acima de 90 dias (% do PL)	0,00%	0,01%	0,10%
Em dias			
Prazo médio de vencimento dos direitos creditórios	45	42	45
Prazo médio de recebimento dos direitos creditórios	44	45	43

COMPOSIÇÃO POR REGIÃO



COMPOSIÇÃO POR SETOR

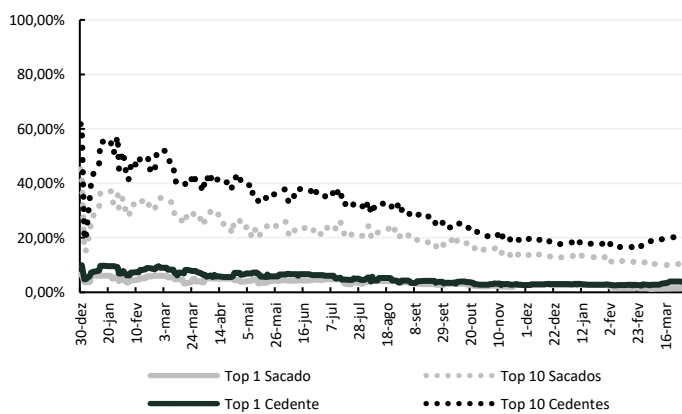


INFORMAÇÕES GERAIS DO FUNDO

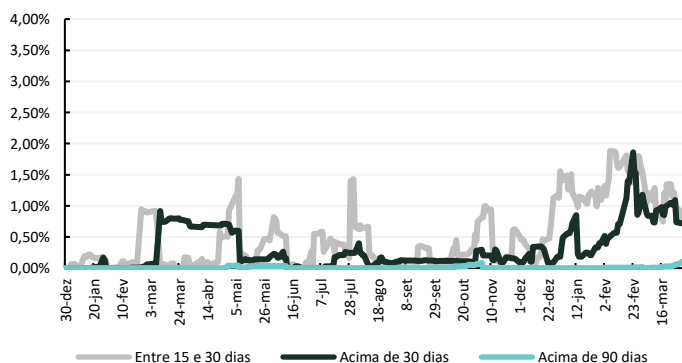
BALANÇO DO FUNDO

	Componente	Valor total	% do Ativo	Descrição
ATIVO	Debênture #1	R\$ 9.414.231,28	15,80%	Originador localizado em MG.
	Debênture #2	R\$ 8.738.016,98	14,67%	Originador localizado em SP.
	Debênture #3	R\$ 9.049.892,89	15,19%	Originador localizado em SC.
	Debênture #4	R\$ 3.816.816,03	6,41%	Originador localizado em SP.
	Debênture #5	R\$ 3.781.060,33	6,35%	Originador localizado em SP.
	Debênture #6	R\$ 5.461.515,26	9,17%	Originador localizado em MG.
	Debênture #7	R\$ 1.109.648,71	1,86%	Originador localizado em SC.
	Debênture #8	R\$ 2.187.900,02	3,67%	Originador localizado em SP.
	Debênture #9	R\$ 4.230.057,87	7,10%	Originador localizado em MG.
	Debênture #10	R\$ 4.480.381,48	7,52%	Originador localizado em PE.
	Debênture #11	R\$ 7.297.283,71	12,25%	Originador localizado em SP.
	Caixa	R\$ 14.920,75	0,03%	Posição de caixa do fundo
PASSIVO	Sênior Fundo	R\$ 50.859.656,49	85,36%	Quotistas sêniores do fundo.
	Mezanino Fundo	R\$ 2.694.271,74	4,52%	Quotistas mezaninos do fundo
	Junior Fundo	R\$ 6.027.797,08	10,12%	Quotistas juniores do fundo.

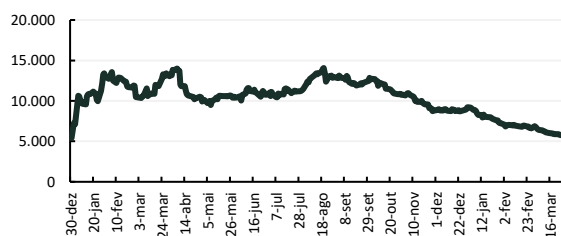
CONCENTRAÇÕES (% do PL)



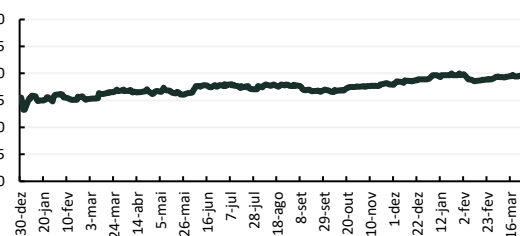
FAIXAS ATRASO (% do PL)



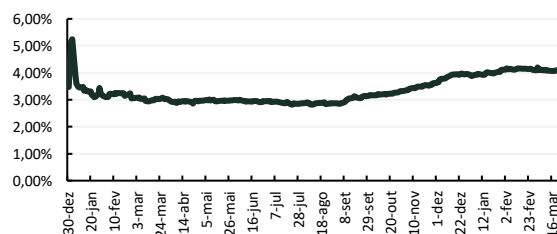
TICKET MÉDIO (R\$)



PRAZO MÉDIO (dias)



TAXA MÉDIA (% a.m.)



DEBÊNTURE #1

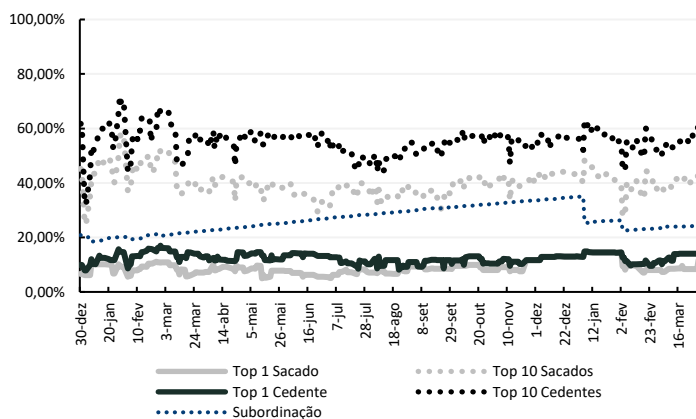
CRITÉRIOS DE ELEGIBILIDADE

Crítérios de Elegibilidade de Portfólio	Limites	Atual
Máximo vencimento médio do portfólio (dias)	60	53
Concentração máxima em um único cedente/tomador	20,0%	14,1%
Concentração máxima nos TOP 10 cedentes	70,0%	62,1%
Concentração máxima em um único sacado	15,0%	11,6%
Concentração máxima nos TOP 10 sacados	50,0%	44,4%
Inadimplência Over 30 máxima	4,00%	3,89%
Inadimplência Over 90 máxima	0,75%	0,61%

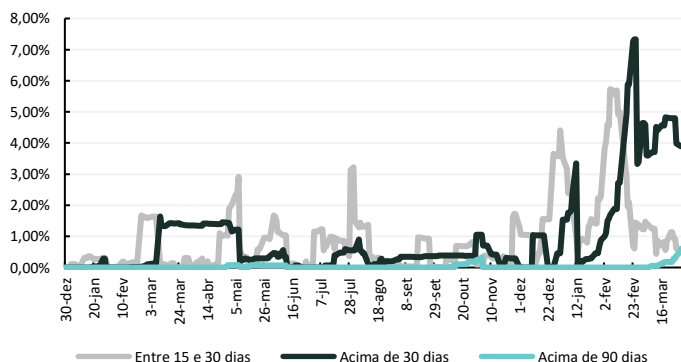
Crítérios de Elegibilidade de Operação	Limites	Atual
Tamanho Mínimo de Operação	150	179
Tamanho Máximo de Operação*	100.000	308.381
Vencimento Mínimo a partir da Submissão do Ativo (dias)	7	7
Vencimento Máximo a partir da Submissão do Ativo (dias)	130	88
Taxa Mínima de Financiamento Mensal	1,70%	2,44%

*Operações com sacados AAA, considerados de risco muito baixo, podem exceder o limite de ticket, desde que respeitados todos os limites de concentração.

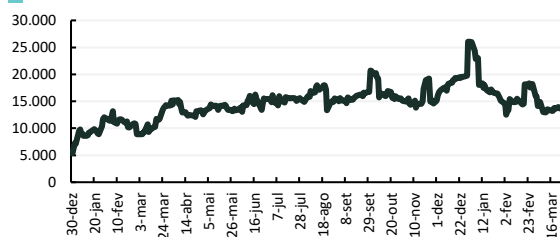
CONCENTRAÇÕES (% do PL)



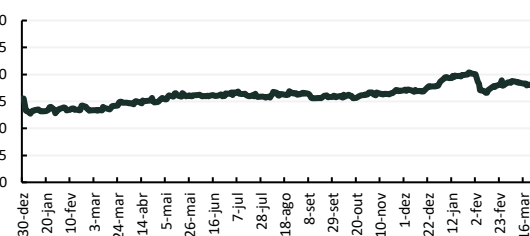
FAIXAS ATRASO (% do PL)



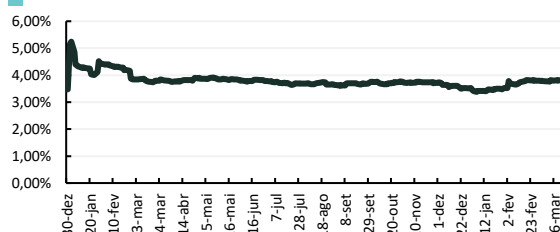
TICKET MÉDIO (R\$)



PRAZO MÉDIO (dias)



TAXA MÉDIA (% a.m.)



DEBÊNTURE #2

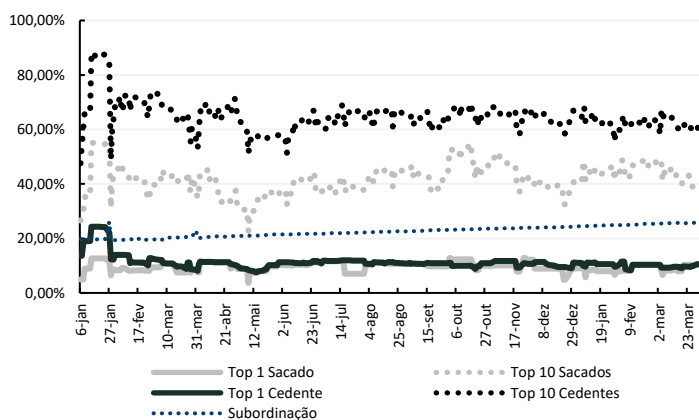
CRITÉRIOS DE ELEGIBILIDADE

Critérios de Elegibilidade de Portfólio	Limites	Atual
Máximo vencimento médio do portfólio (dias)	70	54
Concentração máxima em um único cedente/tomador	12,0%	10,6%
Concentração máxima nos TOP 10 cedentes	70,0%	61,6%
Concentração máxima em um único sacado	12,0%	10,4%
Concentração máxima nos TOP 10 sacados	50,0%	41,0%
Inadimplência Over 30 máxima	4,00%	0,00%
Inadimplência Over 90 máxima	2,00%	0,00%

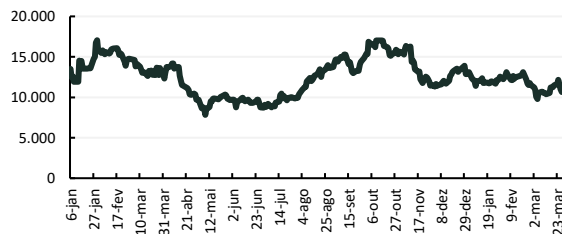
Critérios de Elegibilidade de Operação	Limites	Atual
Tamanho Mínimo de Operação	100	978
Tamanho Máximo de Operação*	100.000	347.427
Vencimento Mínimo a partir da Submissão do Ativo (dias)	7	9
Vencimento Máximo a partir da Submissão do Ativo (dias)	180	120
Taxa Mínima de Financiamento Mensal	2,00%	2,03%

*Operações com sacados AAA, considerados de risco muito baixo, podem exceder o limite de ticket, desde que respeitados todos os limites de concentração.

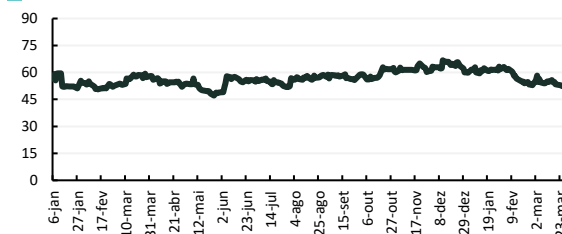
CONCENTRAÇÕES (% do PL)



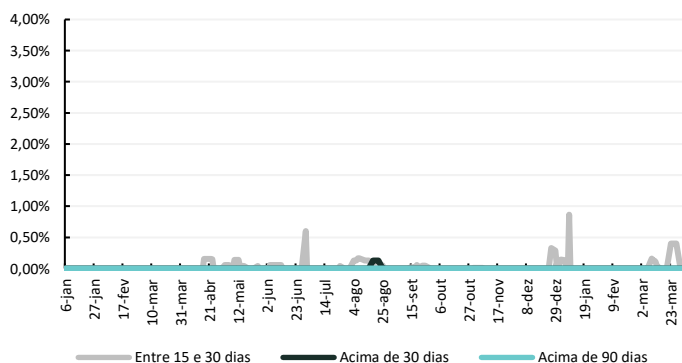
TICKET MÉDIO (R\$)



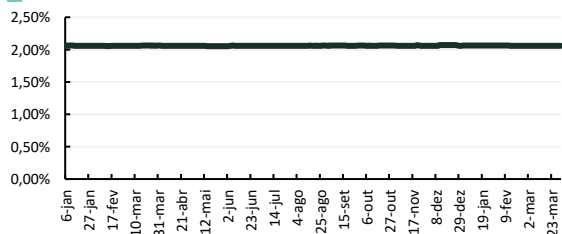
PRAZO MÉDIO (dias)



FAIXAS ATRASO (% do PL)



TAXA MÉDIA (% a.m.)



DEBÊNTURE #3

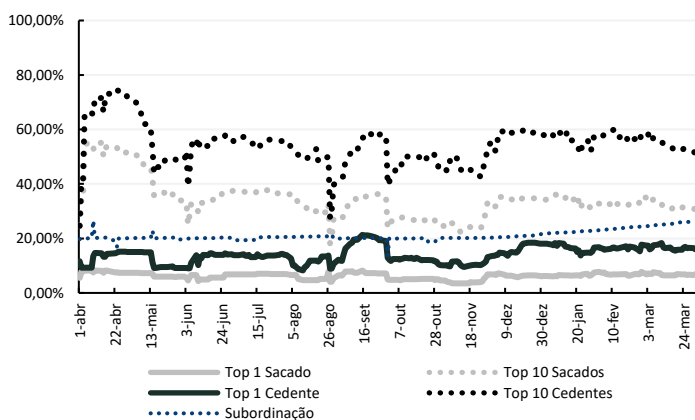
CRITÉRIOS DE ELEGIBILIDADE

Critérios de Elegibilidade de Portfólio	Limites	Atual
Máximo vencimento médio do portfólio (dias)	70	54
Concentração máxima em um único cedente/tomador	20,0%	15,9%
Concentração máxima nos TOP 10 cedentes	60,0%	50,7%
Concentração máxima em um único sacado	15,0%	7,0%
Concentração máxima nos TOP 10 sacados	40,0%	30,2%
Inadimplência Over 30 máxima	2,00%	0,00%
Inadimplência Over 90 máxima	0,50%	0,00%

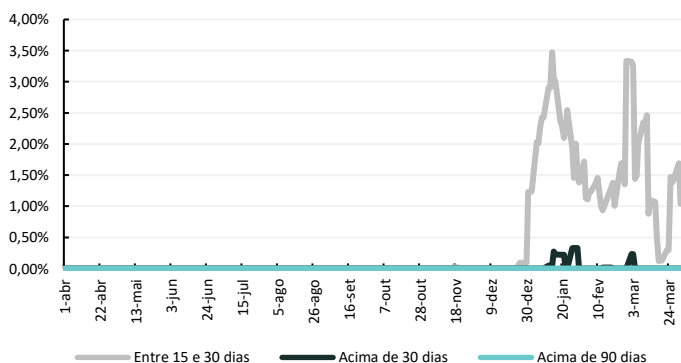
Critérios de Elegibilidade de Operação	Limites	Atual
Tamanho Mínimo de Operação	60	115
Tamanho Máximo de Operação*	100.000	123.741
Vencimento Mínimo a partir da Submissão do Ativo (dias)	7	4
Vencimento Máximo a partir da Submissão do Ativo (dias)	180	180
Taxa Mínima de Financiamento Mensal	2,10%	2,72%

*Operações com sacados AAA, considerados de risco muito baixo, podem exceder o limite de ticket, desde que respeitados todos os limites de concentração.

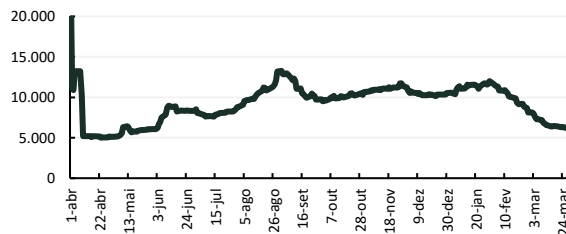
CONCENTRAÇÕES (% do PL)



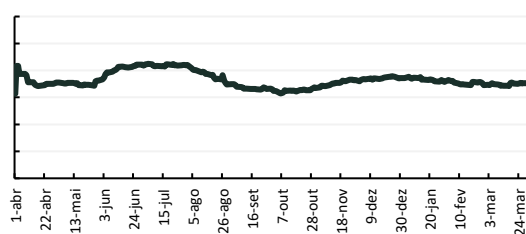
FAIXAS ATRASO (% do PL)



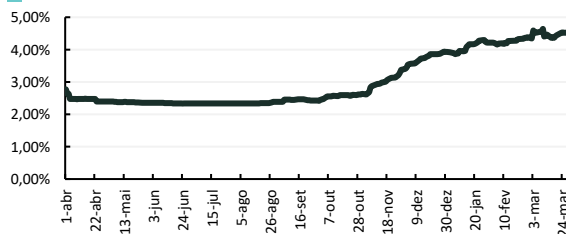
TICKET MÉDIO (R\$)



PRAZO MÉDIO (dias)



TAXA MÉDIA (% a.m.)



DEBÊNTURE #4

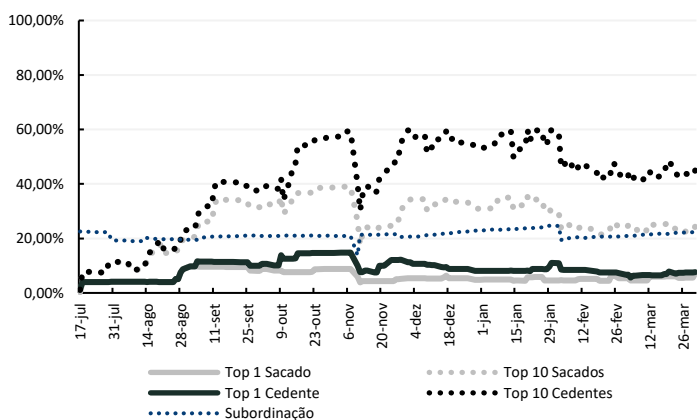
CRITÉRIOS DE ELEGIBILIDADE

Critérios de Elegibilidade de Portfólio	Limites	Atual
Máximo vencimento médio do portfólio (dias)	70	59
Concentração máxima em um único cedente/tomador	15,0%	7,6%
Concentração máxima nos TOP 10 cedentes	60,0%	45,0%
Concentração máxima em um único sacado	10,0%	7,3%
Concentração máxima nos TOP 10 sacados	40,0%	24,4%
Inadimplência Over 30 máxima	2,00%	1,27%
Inadimplência Over 90 máxima	0,75%	0,03%

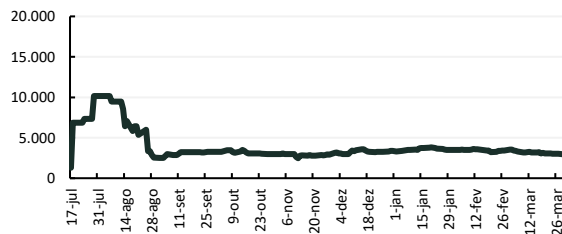
Critérios de Elegibilidade de Operação	Limites	Atual
Tamanho Mínimo de Operação	150	185
Tamanho Máximo de Operação*	100.000	34.327
Vencimento Mínimo a partir da Submissão do Ativo (dias)	7	7
Vencimento Máximo a partir da Submissão do Ativo (dias)	180	122
Taxa Mínima de Financiamento Mensal	2,00%	3,58%

*Operações com sacados AAA, considerados de risco muito baixo, podem exceder o limite de ticket, desde que respeitados todos os limites de concentração.

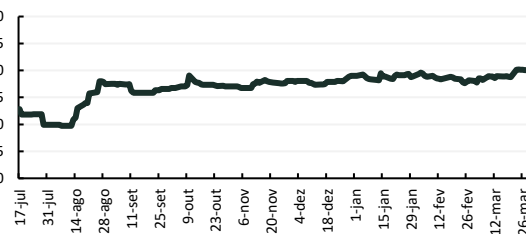
CONCENTRAÇÕES (% do PL)



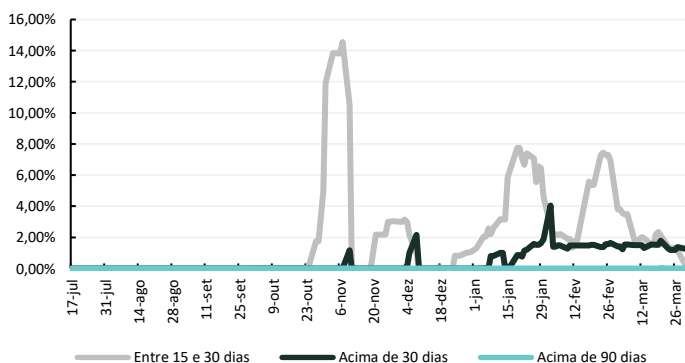
TICKET MÉDIO (R\$)



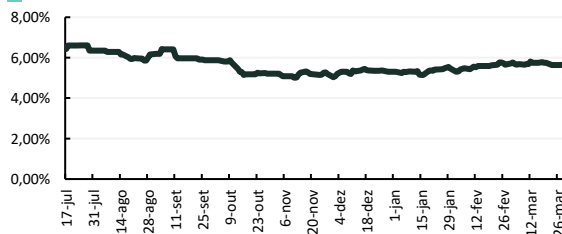
PRAZO MÉDIO (dias)



FAIXAS ATRASO (% do PL)



TAXA MÉDIA (% a.m.)



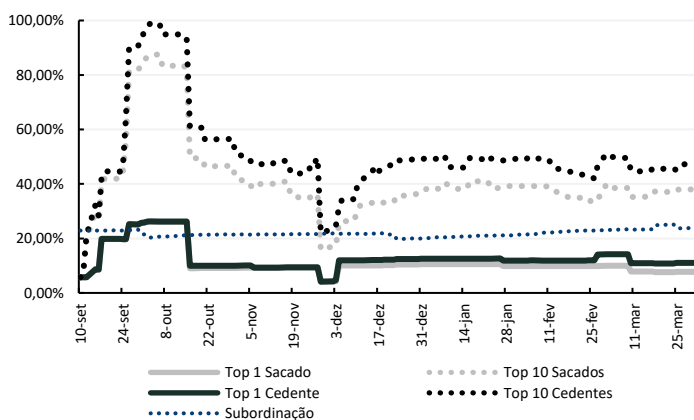
DEBÊNTURE #5

CRITÉRIOS DE ELEGIBILIDADE

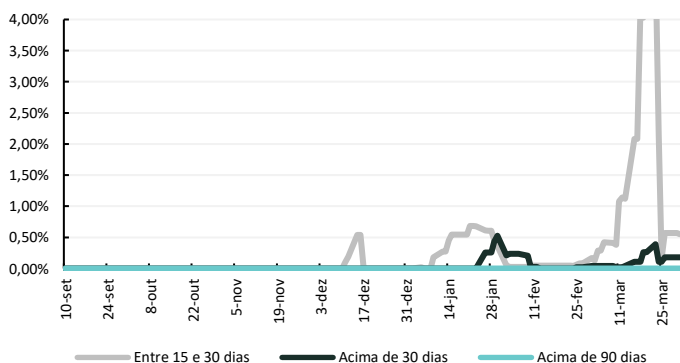
Critérios de Elegibilidade de Portfólio	Limites	Atual
Máximo vencimento médio do portfólio (dias)	60	80
Concentração máxima em um único cedente/tomador	20,0%	11,0%
Concentração máxima nos TOP 10 cedentes	50,0%	47,2%
Concentração máxima em um único sacado	10,0%	7,8%
Concentração máxima nos TOP 10 sacados	40,0%	39,0%
Inadimplência Over 30 máxima	2,00%	0,18%
Inadimplência Over 90 máxima	0,75%	0,00%

Critérios de Elegibilidade de Operação	Limites	Atual
Tamanho Mínimo de Operação	150	186
Tamanho Máximo de Operação	100.000	95.534
Vencimento Mínimo a partir da Submissão do Ativo (dias)	7	9
Vencimento Máximo a partir da Submissão do Ativo (dias)	130	130
Taxa Mínima de Financiamento Mensal	Taxa DI	2,10%

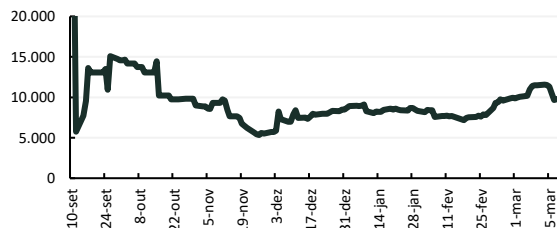
CONCENTRAÇÕES (% do PL)



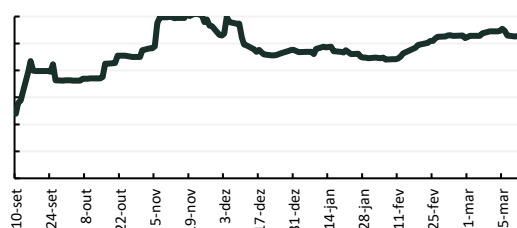
FAIXAS ATRASO (% do PL)



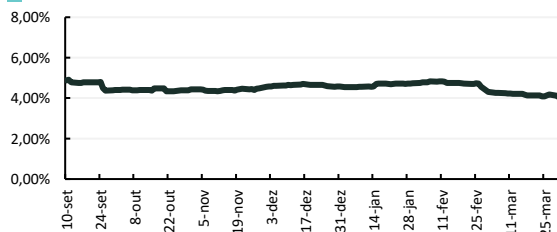
TICKET MÉDIO (R\$)



PRAZO MÉDIO (dias)



TAXA MÉDIA (% a.m.)



DEBÊNTURE #6

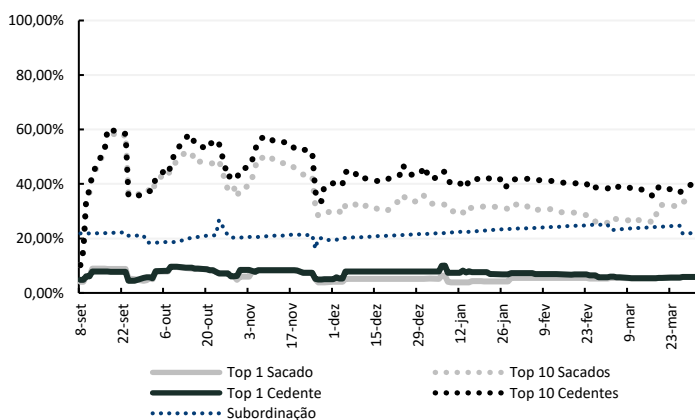
CRITÉRIOS DE ELEGIBILIDADE

Crítérios de Elegibilidade de Portfólio	Limites	Atual
Máximo vencimento médio do portfólio (dias)	60	56
Concentração máxima em um único cedente/tomador	15,0%	5,8%
Concentração máxima nos TOP 10 cedentes	60,0%	38,3%
Concentração máxima em um único sacado	10,0%	5,8%
Concentração máxima nos TOP 10 sacados	50,0%	34,5%
Inadimplência Over 30 máxima	2,00%	0,05%
Inadimplência Over 90 máxima	0,75%	0,00%

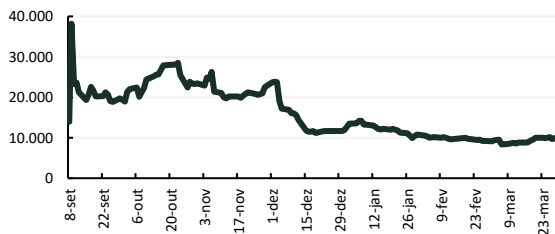
Crítérios de Elegibilidade de Operação	Limites	Atual
Tamanho Mínimo de Operação	150	150
Tamanho Máximo de Operação*	100.000	240.679
Vencimento Mínimo a partir da Submissão do Ativo (dias)	7	4
Vencimento Máximo a partir da Submissão do Ativo (dias)	130	120
Taxa Mínima de Financiamento Mensal	2,00%	3,32%

*Operações com sacados AAA, considerados de risco muito baixo, podem exceder o limite de ticket, desde que respeitados todos os limites de concentração.

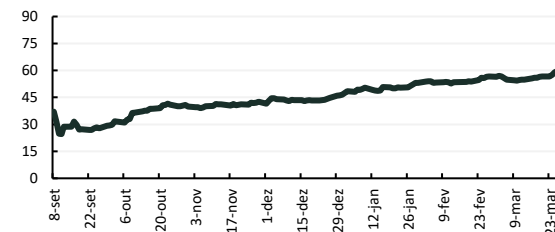
CONCENTRAÇÕES (% do PL)



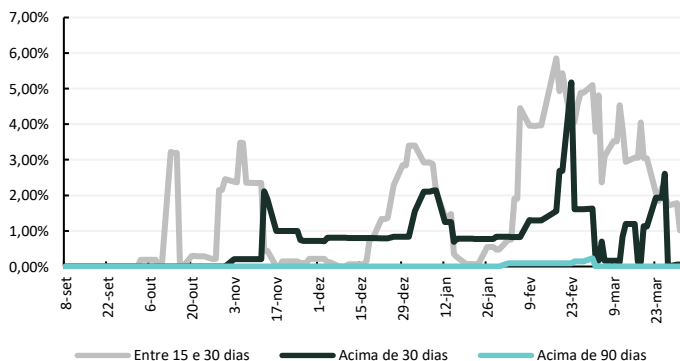
TICKET MÉDIO (R\$)



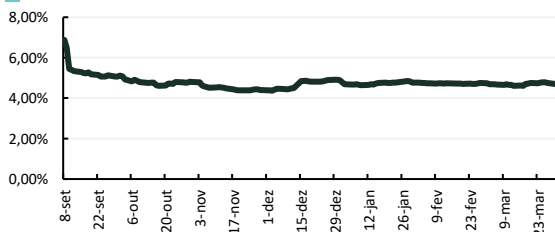
PRAZO MÉDIO (dias)



FAIXAS ATRASO (% do PL)



TAXA MÉDIA (% a.m.)



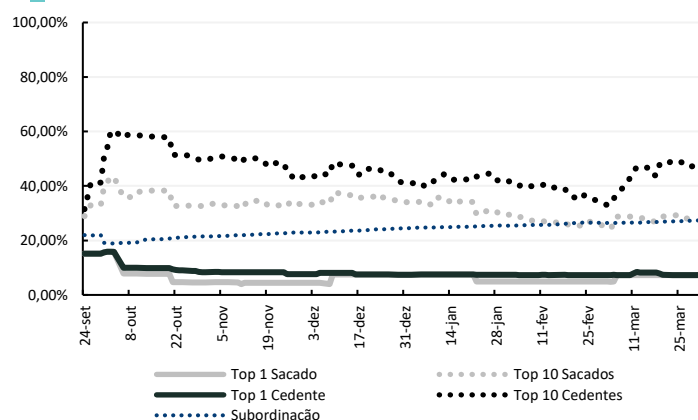
DEBÊNTURE #7

CRITÉRIOS DE ELEGIBILIDADE

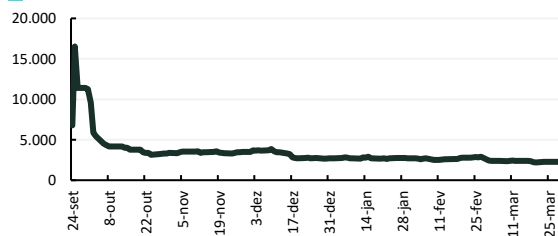
Critérios de Elegibilidade de Portfólio	Limites	Atual
Máximo vencimento médio do portfólio (dias)	60	54
Concentração máxima em um único cedente/tomador	15,0%	7,3%
Concentração máxima nos TOP 10 cedentes	60,0%	44,8%
Concentração máxima em um único sacado	10,0%	7,3%
Concentração máxima nos TOP 10 sacados	50,0%	27,7%
Inadimplência Over 30 máxima	2,00%	0,17%
Inadimplência Over 90 máxima	0,75%	0,00%

Critérios de Elegibilidade de Operação	Limites	Atual
Tamanho Mínimo de Operação	150	150
Tamanho Máximo de Operação	100.000	65.166
Vencimento Mínimo a partir da Submissão do Ativo (dias)	7	7
Vencimento Máximo a partir da Submissão do Ativo (dias)	150	129
Taxa Mínima de Financiamento Mensal	2,00%	2,16%

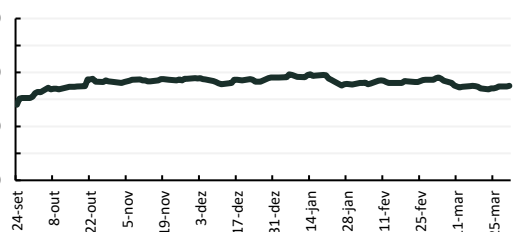
CONCENTRAÇÕES (% do PL)



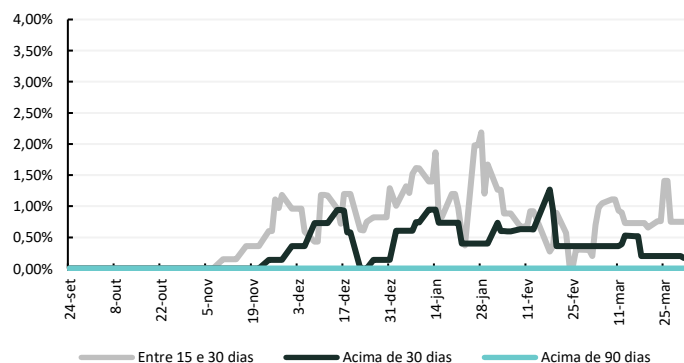
TICKET MÉDIO (R\$)



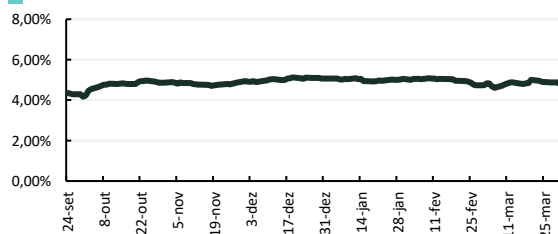
PRAZO MÉDIO (dias)



FAIXAS ATRASO (% do PL)



TAXA MÉDIA (% a.m.)



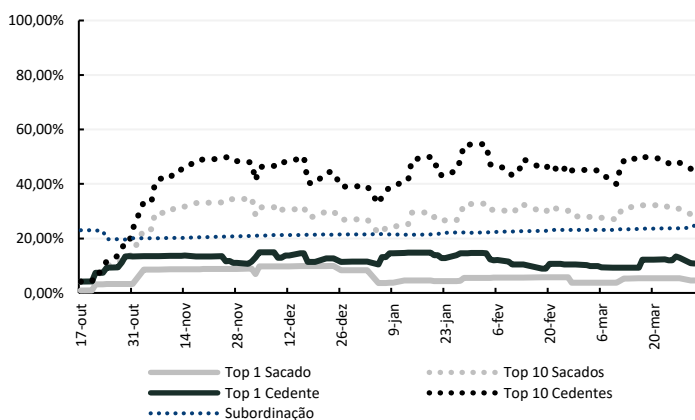
DEBÊTURE #8

CRITÉRIOS DE ELEGIBILIDADE

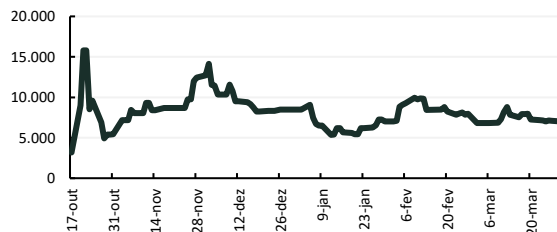
Crítérios de Elegibilidade de Portfólio	Limites	Atual
Máximo vencimento médio do portfólio (dias)	60	62
Concentração máxima em um único cedente/tomador	15,0%	10,9%
Concentração máxima nos TOP 10 cedentes	50,0%	46,5%
Concentração máxima em um único sacado	10,0%	4,5%
Concentração máxima nos TOP 10 sacados	40,0%	28,6%
Inadimplência Over 30 máxima	2,00%	0,00%
Inadimplência Over 90 máxima	0,75%	0,00%

Crítérios de Elegibilidade de Operação	Limites	Atual
Tamanho Mínimo de Operação	150	425
Tamanho Máximo de Operação	100.000	64.882
Vencimento Mínimo a partir da Submissão do Ativo (dias)	7	7
Vencimento Máximo a partir da Submissão do Ativo (dias)	130	123
Taxa Mínima de Financiamento Mensal	2,00%	4,21%

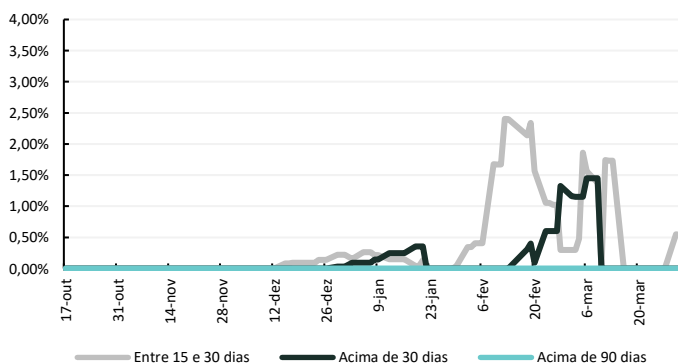
CONCENTRAÇÕES (% do PL)



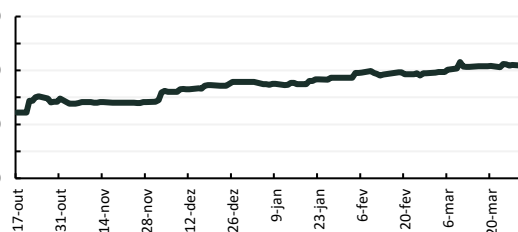
TICKET MÉDIO (R\$)



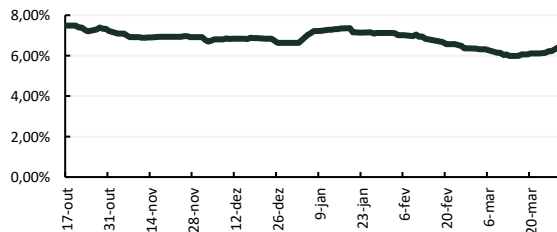
FAIXAS ATRASO (% do PL)



PRAZO MÉDIO (dias)



TAXA MÉDIA (% a.m.)



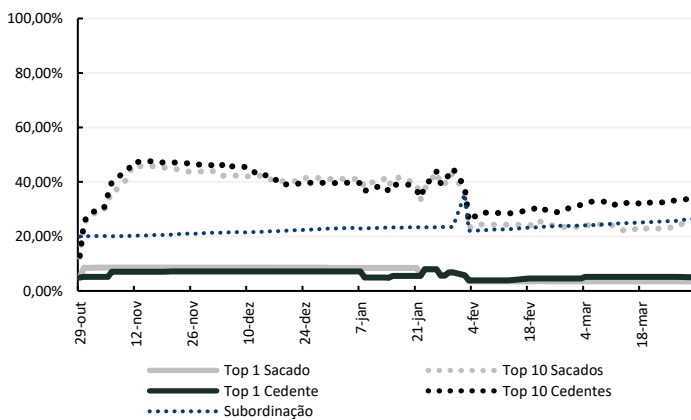
DEBÊNTURE #9

CRITÉRIOS DE ELEGIBILIDADE

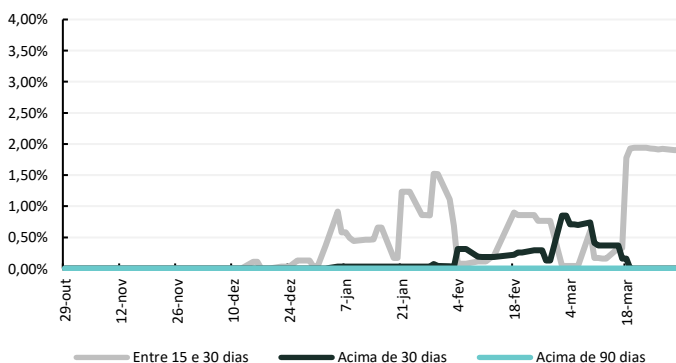
Critérios de Elegibilidade de Portfólio	Limites	Atual
Máximo vencimento médio do portfólio (dias)	60	52
Concentração máxima em um único cedente/tomador	15,0%	5,1%
Concentração máxima nos TOP 10 cedentes	50,0%	32,5%
Concentração máxima em um único sacado	10,0%	3,5%
Concentração máxima nos TOP 10 sacados	40,0%	25,2%
Inadimplência Over 30 máxima	2,00%	0,00%
Inadimplência Over 90 máxima	0,75%	0,00%

Critérios de Elegibilidade de Operação	Limites	Atual
Tamanho Mínimo de Operação	60	71
Tamanho Máximo de Operação	100.000	173.615
Vencimento Mínimo a partir da Submissão do Ativo (dias)	7	7
Vencimento Máximo a partir da Submissão do Ativo (dias)	130	139
Taxa Mínima de Financiamento Mensal	2,00%	3,28%

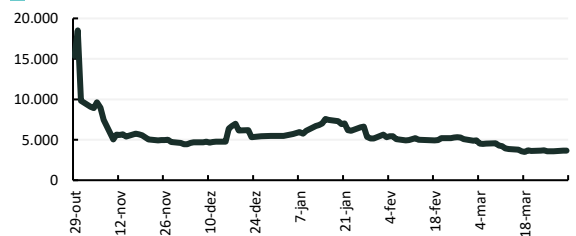
CONCENTRAÇÕES (% do PL)



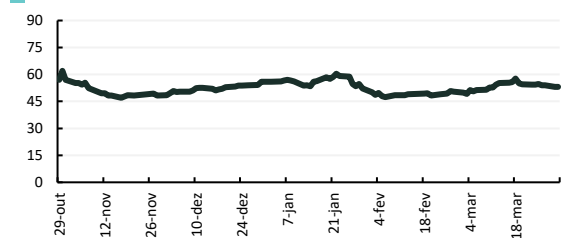
FAIXAS ATRASO (% do PL)



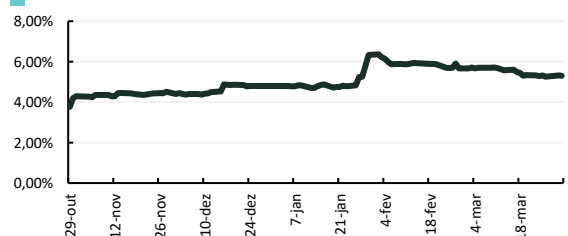
TICKET MÉDIO (R\$)



PRAZO MÉDIO (dias)



TAXA MÉDIA (% a.m.)



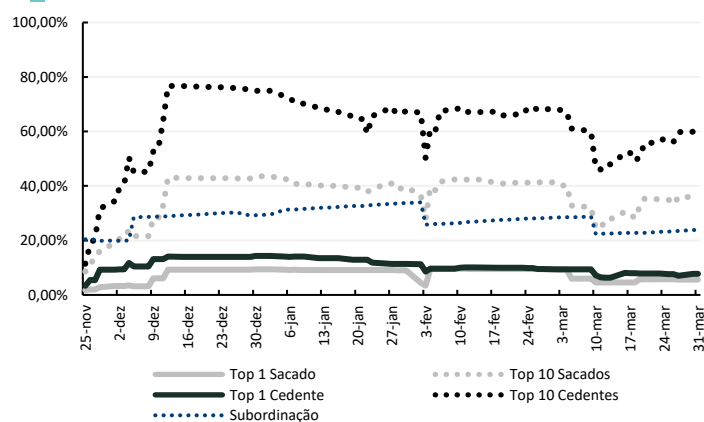
DEBÊNTURE #10

CRITÉRIOS DE ELEGIBILIDADE

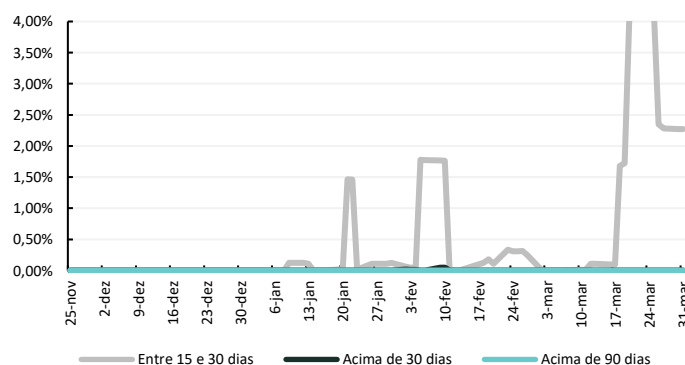
Crítérios de Elegibilidade de Portfólio	Limites	Atual
Máximo vencimento médio do portfólio (dias)	55	61
Concentração máxima em um único cedente/tomador	15,0%	7,7%
Concentração máxima nos TOP 10 cedentes	70,0%	61,5%
Concentração máxima em um único sacado	10,0%	5,7%
Concentração máxima nos TOP 10 sacados	50,0%	35,9%
Inadimplência Over 30 máxima	2,00%	0,00%
Inadimplência Over 90 máxima	0,75%	0,00%

Crítérios de Elegibilidade de Operação	Limites	Atual
Tamanho Mínimo de Operação	150	184
Tamanho Máximo de Operação	100.000	61.117
Vencimento Mínimo a partir da Submissão do Ativo (dias)	7	7
Vencimento Máximo a partir da Submissão do Ativo (dias)	130	134
Taxa Mínima de Financiamento Mensal	2,00%	3,04%

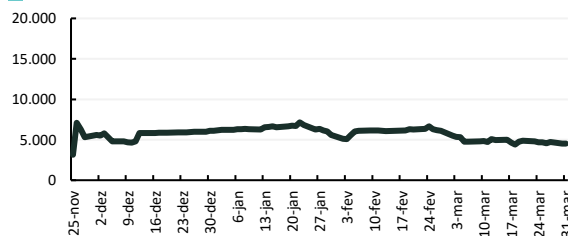
CONCENTRAÇÕES (% do PL)



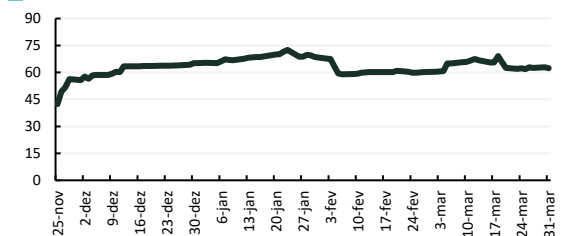
FAIXAS ATRASO (% do PL)



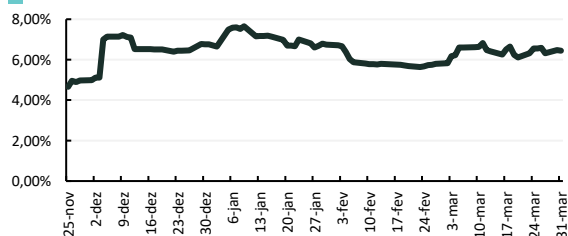
TICKET MÉDIO (R\$)



PRAZO MÉDIO (dias)



TAXA MÉDIA (% a.m.)



DEBÊTURE #11

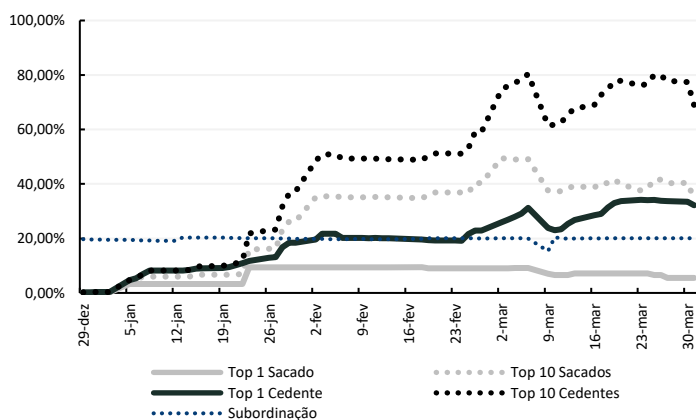
CRITÉRIOS DE ELEGIBILIDADE

Critérios de Elegibilidade de Portfólio	Limites	Atual
Máximo vencimento médio do portfólio (dias)	90	81
Concentração máxima em um único cedente/tomador	35,0%	32,1%
Concentração máxima nos TOP 10 cedentes	80,0%	69,0%
Concentração máxima em um único sacado	10,0%	5,5%
Concentração máxima nos TOP 10 sacados	50,0%	34,5%
Inadimplência Over 30 máxima	2,00%	0,03%
Inadimplência Over 90 máxima	0,75%	0,00%

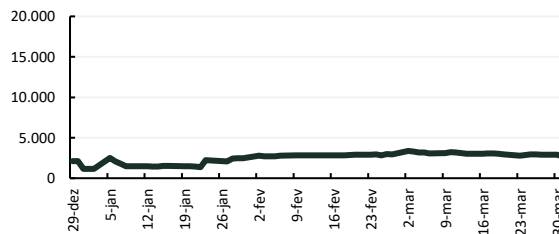
Critérios de Elegibilidade de Operação	Limites	Atual
Tamanho Mínimo de Operação	60	72
Tamanho Máximo de Operação*	100.000	180.257
Vencimento Mínimo a partir da Submissão do Ativo (dias)	7	9
Vencimento Máximo a partir da Submissão do Ativo (dias)	180	179
Taxa Mínima de Financiamento Mensal	Taxa DI	1,22%

*Operações com sacados AAA, considerados de risco muito baixo, podem exceder o limite de ticket, desde que respeitados todos os limites de concentração.

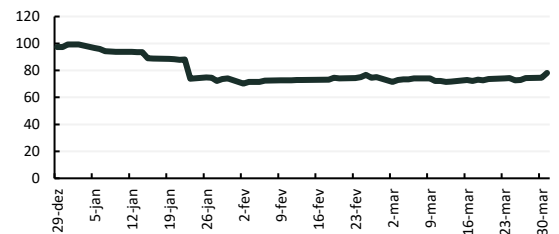
CONCENTRAÇÕES (% do PL)



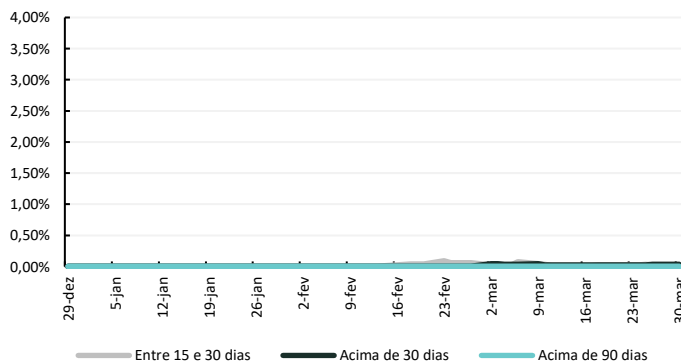
TICKET MÉDIO (R\$)



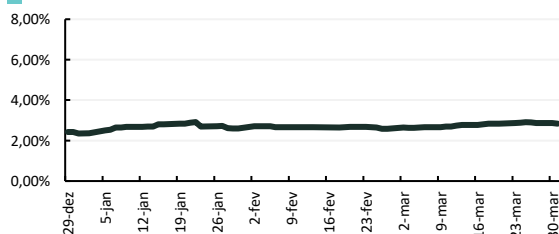
PRAZO MÉDIO (dias)



FAIXAS ATRASO (% do PL)



TAXA MÉDIA (% a.m.)





CORUJA

DISCLAIMER

Este conteúdo foi elaborado pela CORUJA CAPITAL, na qualidade de Consultoria Especializada do fundo, com fins exclusivamente informativos. A CORUJA CAPITAL não comercializa nem distribui cotas de fundos de investimentos ou qualquer outro ativo financeiro. Fundos de investimento não contam com garantia do administrador, do gestor, de qualquer mecanismo de seguro ou Fundo Garantidor de Crédito – FGC. A rentabilidade divulgada não é líquida de impostos. A rentabilidade obtida no passado não representa garantia de rentabilidade futura. A CORUJA CAPITAL não se responsabiliza pelo emprego das informações aqui contidas em outro contexto nem pela sua adaptação às características de qualquer outra análise ou atividade competitiva. Ao investidor, é recomendada a leitura cuidadosa do regulamento do fundo antes de qualquer decisão de investimento. Para avaliação de performance do fundo, é recomendável uma análise de, no mínimo, 12 (doze) meses. Os fundos de crédito privado estão sujeitos a risco de perda substancial de seu patrimônio líquido em caso de eventos que acarretem o não pagamento dos ativos integrantes de sua carteira, inclusive por força de intervenção, liquidação, regime de administração temporária, falência, recuperação judicial ou extrajudicial dos emissores responsáveis pelos ativos do fundo. Não há garantia de que este fundo terá o tratamento tributário para fundos de longo prazo. Quaisquer outras informações ou esclarecimentos sobre o fundo poderão ser obtidos através do e-mail credit@coruja.com.br.